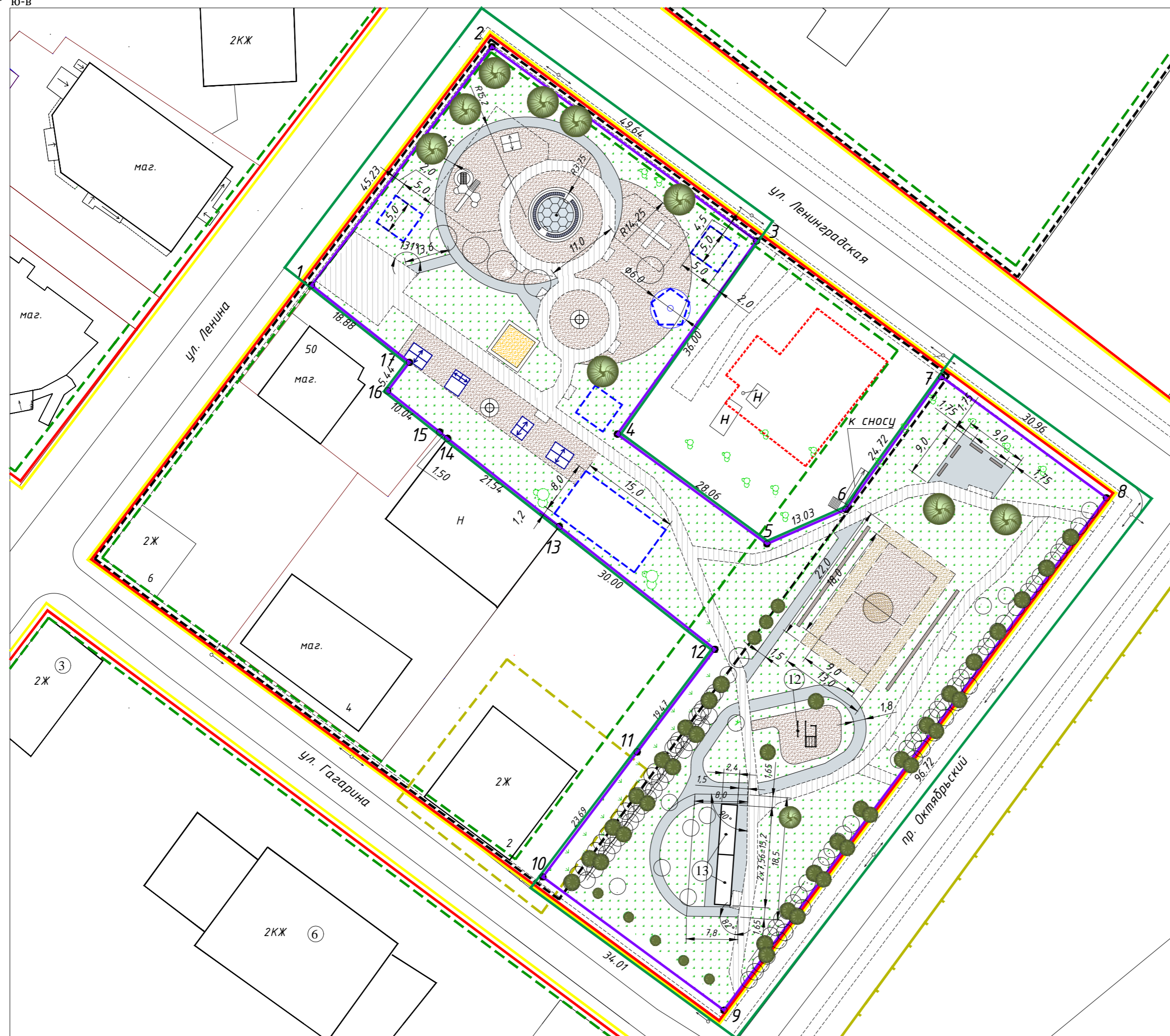


Разбивочный план М 1:500



Кадастровый квартал земельного участка - 29:05:130101
Площадь земельного участка - 6211 кв.м.

Территориальная зона - зона рекреационного назначения
(городские парки, скверы, бульвары)

Категория земель - земли населенных пунктов

Вид разрешенного использования - для общего пользования

УСЛОВНЫЕ ОБОЗНАЧЕНИЯ

- красная линия
- граница зоны регулирования застройки
- граница земельного участка
- - - линия застройки
- - - граница земельных участков на смежной территории
- граница территории благоустройства
- - - граница территорий предполагаемого культурного слоя утраченных и существующих ансамблей
- - - граница территорий объекта культурного наследия
- - - граница территории объектов культурного наследия народов Российской Федерации
- - - утраченный памятник архитектуры
- покрытие(песок) детской площадки с качелями, спортивного поля для летнего волейбола
- тротуарное покрытие
- газон
- место для размещения батутов и иных аттракционов, мелкой розничной торговли
- место для размещения карусели
- санируемые деревья

ЭКСПЛИКАЦИЯ ЗДАНИЙ, СТРОЕНИЙ И СООРУЖЕНИЙ

Поз.	Наименование	Этажность	Количество		Площадь, м2		Количество	
			зданий	всего	зданий	всего	зданий	всего
1	Жилой дом (памятник архитектуры 3-я четверть XIX в.)	2	1	-				
2	Здание магазина	1	3	-				
3	Жилой дом	2	2	-				
4	Торговый комплекс	2	1	-				
5	Здание дома быта	2	1	-				
6	Здание столовой с магазином	2	1	-				

ВЕДОМОСТЬ КООРДИНАТ ПОВОРОТНЫХ ТОЧЕК

№ пп	Координаты		9	310954,27	2448740,02
	Х	У			
1	311063,95	2448677,64	10	310974,43	2448712,63
2	311100,01	2448704,95	11	310993,33	2448726,92
3	311070,63	2448744,96	12	311008,86	2448738,67
4	311041,42	2448723,91	13	311027,45	2448715,13
5	311024,81	2448746,53	14	311040,79	2448698,22
6	311030,03	2448758,47	15	311041,73	2448697,05
7	311050,09	2448772,92	16	311047,95	2448689,17
8	311031,77	2448797,88	17	311052,27	2448692,47
			1	311063,95	2448677,64

Изм. N подл. Подпись и дата. Взамени инв. N

					83-2015-ПЗУ	ПЗУ-2
					Схема планировочной организации многофункционального парка расположенного по адресу: Архангельская обл., МО "Каргопольское", г. Каргополь, между улицами Ленина, Ленинградская, Гагарина и пр. Октябрьский	
Изм.	Колуч.	Изд.	Лист	Подпись	Дата	
Ген. дир. ППБ	Куделькина					
Н. контроль	Семихина					
Архитектор	Воронина					
					Многофункциональный парк	
					Стация	Лист
						2
					Листов	
					3	
					ООО "Проектно-планировочное бюро" г. Каргополь	
					Разбивочный план М 1:500, Экспликация зданий, строений и сооружений	

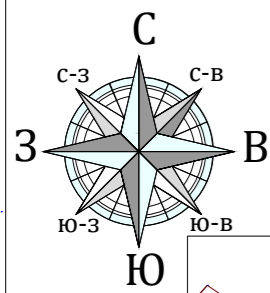
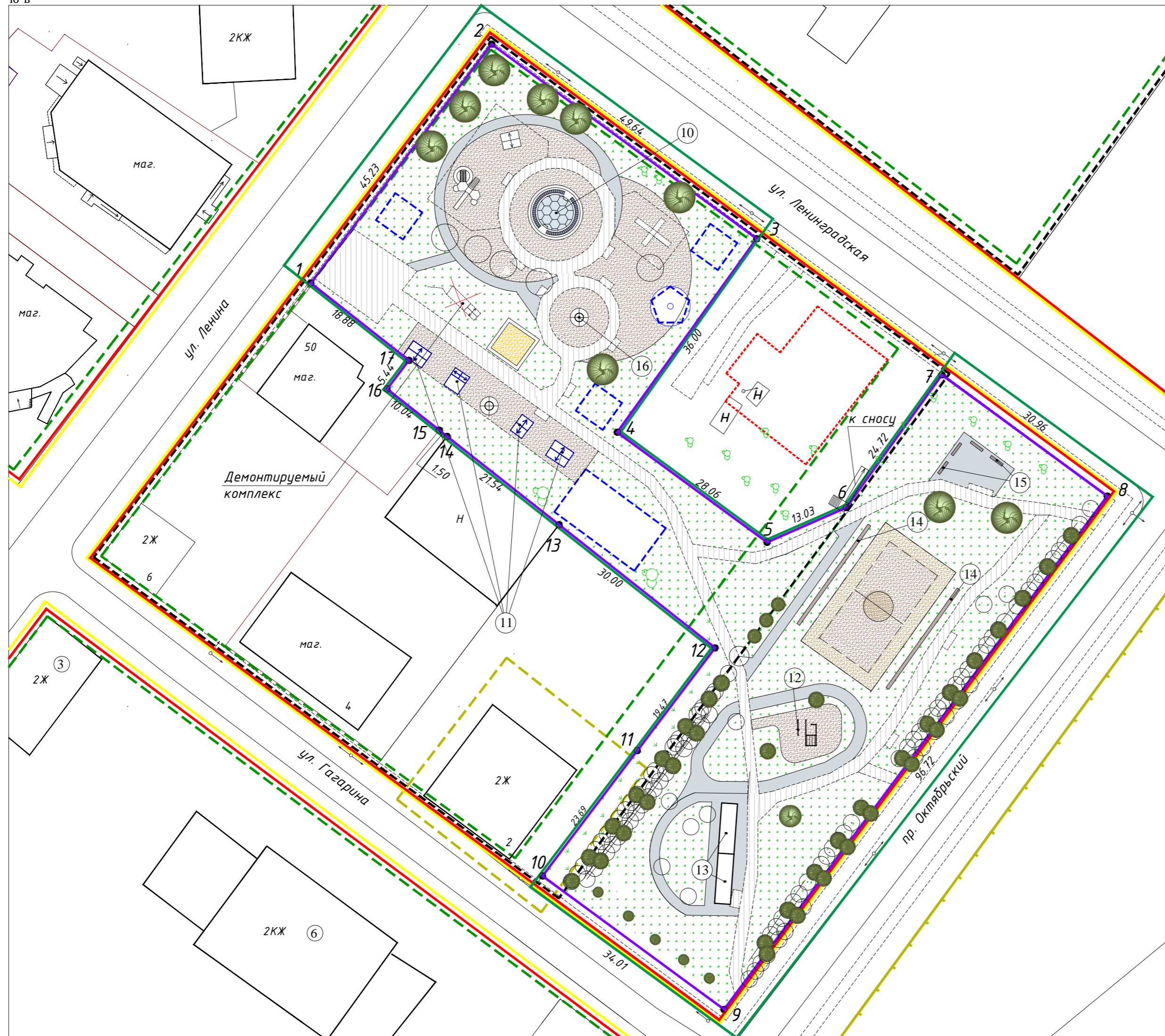


Схема расположения
элементов благоустройства М 1:500



Ведомость малых архитектурных форм и переносных изделий

Поз.	Обозначение	Наименование	Кол.	Примечание
1		Скамья	13	шт. см. Дизайн-проект №12.03-2018-ДП
2		Урна для мусора	13	
3		Песочница	1	
4		Карусель	1	
5		Качели	4	
6		Качели с игровой установкой	2	
7		Детский игровой комплекс	1	
8		Детский спортивный комплекс	1	
9		Летняя волейбольная площадка	1	
10		Ротонда (беседка)	1	шт.
11		Качели (взамен существующих)	4	
12		Спортивный турник	1	
13		Рампа для скейтборда 2,4x7,56м	2	
14		Скамьи - трибуны (существ.)		
15		Парковые скамейки	4	
16		Карусель для МГН	1	
17				

- асфальтобетонное покрытие (проектир.)

Ведомость покрытий проездов,
тротуаров, дорожек и площадок

Условное обозначение	Наименование	Тип	Площадь покрытия, м2	Бордюр из бортового камня	
				Тип	Кол., п.м
	Тротуары и дорожки из асфальтобетона	1	480		
	Покрытие из резиновой крошки	2	1114		

УСЛОВНЫЕ ОБОЗНАЧЕНИЯ

- красная линия
- граница зоны регулирования застройки
- граница земельного участка
- линия застройки
- граница земельных участков на смежной территории
- граница территории благоустройства
- граница территорий предполагаемого культурного слоя утраченных и существующих ансамблей
- граница территорий объекта культурного наследия
- граница территории объектов культурного наследия народов Российской Федерации
- утраченный памятник архитектуры
- покрытие из резиновой крошки
- тротуарное покрытие(существ.)
- асфальтобетонное покрытие (проектир.)
- газон
- место для размещения батутов и иных аттракционов, мелкой розничной торговли
- место для размещения карусели

Илл. № подл.
Подпись и дата
Взамен илл. N

Изм.	Кол.уч.	Издок.	Лист	Подпись	Дата	Схема планировочной организации многофункционального парка расположенного по адресу: Архангельская обл., МО "Каргопольское", г.Каргополь, между улицами Ленина, Ленинградская, Гагарина и пр.Октябрьский			
Ген.дир.ПДБ		Куделькина				Многофункциональный парк	Стадия	Лист	Листов
Н.контроль		Семихина						2	3
Архитектор		Воронина					Схема расположения элементов благоустройства М 1:500		
							ООО "Проектно-планировочное бюро" г. Каргополь		