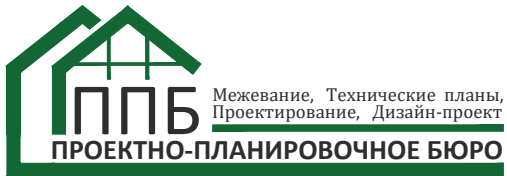




**Проект планировки и межевания территории  
жилого квартала малоэтажной блокированной  
застройки "Новый" в д. Патровская  
Каргопольского района Архангельской области  
ППМ.220-2018-2019**

**Том III  
Проект планировки**

г. Каргополь  
2019



УТВЕРЖДЕНО:

\_\_\_\_\_  
\_\_\_\_\_  
№ \_\_\_\_\_ от \_\_\_\_\_ 2019 г.

Проект планировки и межевания территории  
жилого квартала малоэтажной блокированной  
застройки "Новый" в д. Патровская  
Каргопольского района Архангельской области  
**ППМ.220-2018-2019**

## **Проект планировки Том III**

Ген. директор ООО ППБ

И.С. Крехалев

ГИП

О.А. Семихина

С о г л а с о в а н о :

Зам. начальника отдела строительства и ЖКХ,  
главный архитектор МО "Каргопольский  
муниципальный район"

Р.Л. Капустина

г. Каргополь  
2019





# Пояснительная записка.

## 1. Введение. Цели и задачи проекта.

Проект планировки территории жилого квартала малоэтажной блокированной застройки "Новый" в д. Патровская Каргопольского района Архангельской области подготовлен на основании распоряжения администрации муниципального образования "Каргопольский муниципальный район" № 338-ро от 28.03.2019 года "О разработке проекта планировки и межевания жилого квартала малоэтажной блокированной застройки "Новый" в д. Патровская Каргопольского района Архангельской области".


Предложения проекта планировки разработаны на основании положений генерального плана муниципального образования "Ухотское", разработанного в 2014 году индивидуальным предпринимателем Богородицким Владимиром Валентиновичем, утвержденный Решением тринадцатой сессии собрания депутатов шестого созыва муниципального образования "Каргопольский муниципальный район" "Об утверждении Генерального плана муниципального образования "Ухотское" Каргопольского района Архангельской области" № 90 от 21.12.2018г.; Правил землепользования и застройки МО "Ухотское" утвержденных Решением девятой сессии собрания депутатов шестого созыва муниципального образования "Каргопольский муниципальный район" № 59 от 26.04.2018 г.; Кадастрового плана территории № КУВИ-001/2018-14586842 от 29.01.2019 на кадастровый квартал 29:05:092201, выданный филиалом ФГБУ "Федеральная кадастровая палата Федеральной службы государственной регистрации, кадастра и картографии" по Архангельской области и Ненецкому автономному округу;

Проект планировки территории подготовлен в соответствии со следующими основными нормативными правовыми актами:

- Градостроительный кодекс Российской Федерации;
- Земельный кодекс Российской Федерации;
- Федеральный закон от 06.10.2003 № 131-ФЗ "Об общих принципах организации местного самоуправления в Российской Федерации";
- Приказ Министерства регионального развития Российской Федерации

от 27.12.2012 № 613 "Об утверждении Методических рекомендаций по разработке норм и правил землепользования и застройки" от 27.12.2012 № 613

Проект планировки и межевания территории жилого квартала малоэтажной блокированной застройки "Новый" в д. Патровская Каргопольского района Архангельской области

Взамен инв. N									
	Подпись и дата						Проект планировки территории		
Инв. N подл.	Изм.	Кол.уч.	Ндок.	Лист	Подпись	Дата	Стадия	Лист	Листов
	Ген. директор	Крехалев И.С.					Проект планировки территории	2	30
ГИП	Семихина								
	Н.контроль	Семихина							

Пояснительная записка



- создание экологически благоприятной среды жизнедеятельности;
- создание электронной версии проекта на основе новейших компьютерных технологий и программного обеспечения.

Подготовленная документация по планировке территории станет одним из основных инструментов достижения целей устойчивого развития деревни, упорядочения элементов планировочной структуры и среды в целом, дальнейшего поступательного развития д. Патровская в градостроительной и иных сферах, осуществления программы по предоставлению земельных участков в соответствии с Федеральным законом от 14.06.2011 № 138-ФЗ "О содействии развитию жилищного строительства".

Проектом планировки и межевания территории предусматриваются действия по градостроительной подготовке земельных участков в целях определения их границ.

## 1.1. Сведения о природно-климатических условиях.

### 1.1.1. Климатическая характеристика.

По строительно-климатическому районированию территория МО «Ухотское» относится к климатическому подрайону II В. Климат умеренно-континентальный, с продолжительной зимой, короткой весной, относительно коротким, умеренно-теплым летом, продолжительной и сырой осенью. Активная циклоническая деятельность и частая смена воздушных масс различного происхождения определяет неустойчивый режим погоды во все сезоны.

#### Характеристика климатических условий

- Температура воздуха среднегодовая  $-0,3^{\circ}\text{C}$ ;
- Средняя температура самого теплого месяца - июля  $+14,5^{\circ}\text{C}$ ;
- Средняя температура самого теплого месяца - января  $-14,9^{\circ}\text{C}$ ;
- Абсолютный максимум температуры  $+36,9^{\circ}\text{C}$ ;
- Абсолютный минимум температуры  $-46,3^{\circ}\text{C}$ .
- Четыре месяца в году (1,2,11,12) средние температуры ниже  $0^{\circ}\text{C}$ ;
- Средняя продолжительность безморозного периода - 91 день;
- Продолжительность солнечного сияния составляет 1620-1650 часов;

Изм. N подл.	Подпись и дата	Взамен инв. N

Изм.	Кол.уч.	Ндок.	Лист	Подпись	Дата	ПП.220-2018-2019	Лист 4

Наиболее холодный месяц - январь со среднемесячной температурой - 12,5°, наиболее теплый - июль со среднемесячной температурой +16,9°. Абсолютный минимум температуры воздуха -43,5° наблюдался в январе, абсолютный максимум +35,1° - в июле. Средняя годовая температура воздуха составляет -0,3°.

Средняя дата наступления первого заморозка 13 сентября, последнего - 30 мая. Средняя продолжительность безморозного периода - 109 дней. Максимальная глубина промерзания грунта - 150 см. Расчетные температуры отопления и вентиляции соответственно -33° и -17°. Продолжительность отопительного периода 230 дней.

Деревня Патровская располагается в зоне достаточного увлажнения. Среднегодовая сумма осадков составляет 595мм, максимальное среднегодовое количество осадков 665мм. Снежный покров держится 175 дней в году. Высота снежного покрова на конец зимы составляет 52 см, но в отдельные годы может достигать и 80 см на открытых участках. Стаивание снега происходит повсеместно в последние дни апреля.

Наиболее повторяющимися направлениями ветров являются южное юго-западное. Наибольшая повторяемость их отмечается зимой. Средняя годовая скорость ветра - 4,3м/с. Число дней с сильными ветрами (свыше 15м/с) составляет 17 загод, в том числе 9 за зиму.

Холодный период характеризуется большим количеством дней без солнца, средне число ясных дней за год - 33, облачных - 98, пасмурных - 234. За зиму отмечается 46 дней с метелями, из которых 4-5 дней с сильными метелями, обычно они не продолжительны. Величина снегопереноса - 200-300 м<sup>3</sup>/м.

Климатические условия в целом более благоприятны для проживания, агропроизводства и рекреации.

#### 1.1.2. Геологические условия

В геологическом строении принимают участие коренные породы верхнекаменноугольного возраста, перекрытые четвертичными отложениями. Верхнекаменноугольные отложения представлены сильно трещиноватыми известняками с прослойками окремненного доломита и доломитизированного известняка. Сильная трещиноватость пород наблюдается до глубины 28-30м. Полная мощность верхнекаменноугольных известняков составляет 30-45м. Выходы известняка на поверхность наблюдаются в прибрежной полосе реки Онега.

На неровной поверхности известняков залегает элювий - зона выветривания карбонатных пород, мощностью до 25м. представляющий собой дресвяно-щебнистый грунт с супесчаным и суглинистым заполнителем. Выше по срезу залегают моренные образования, представленные суглинками, супесями, песками с включением до 10-30% гравия, гальки и щебня известняка, невыдержанные по простиранию и мощности. Общая мощность моренных отложений составляет 0,2-5,0м.

Ив. N подл.	Подпись и дата	Взамен ив. N							Лист
			ПП.220-2018-2019						5
Изм.	Кол.уч.	Ндок.	Лист	Подпись	Дата				

По почвенно-географическому районированию территория МО «Ухотское» относится к Онего-Двинской провинции среднетаежной зоны подзолистых почв.

Основные типы территории: подзолистые, дерново-подзолистые, болотно-подзолистые, болотные и пойменные. Наиболее распространены подзолистые и болотно-подзолистые почвы.

### 1.1.3. Рельеф.

Территории поселения расположена на среднеподзолистых и подзолисто-болотных почвах в плоской моренной равнине поймы р. Свидь, в юго-западной части древнеозерной котловины оз. Лаче и в северной части котловины оз Воже.

Отметки рельефа колеблются от 123,6 до 126,6 м БСК.

Территория МО «Ухотское» относится к ландшафтам **таежной** зоны.

## 2. АРХИТЕКТУРНО-ПЛАНИРОВОЧНАЯ ОРГАНИЗАЦИЯ

### 2.1 Архитектурно-планировочные решения

Территория планировки согласно генеральному плану д. Патровская предназначена для усадебной застройки и расположена на юге по отношению к сложившейся застройке деревни Патровская, Каргопольского района, Архангельской области.

На проектируемой территории планировки предусмотрено 20 участков под блокированную жилую застройку, 1 участок для ведения личного подсобного хозяйства, 1 участок для коммунального обслуживания и 3 участка - территория общего пользования (улично-дорожная сеть, детская площадка, площадка отдыха и озеленение).

Проектом устанавливаются красные линии, схему и координаты поворотных точек см. Том ПП лист ПП-5.

Площадь территории планировки в красных линиях составляет 4,62 га. Территория не застроена, в настоящее время не используется, в 90 - х годах использовалась совхозом "Штурм" как пашня.

Территория планировки находится в особо охраняемой природной территории регионального значения (часть территории государственного природного биологического заказника «Лачский»).

С северной стороны территории планировки расположена жилая застройка деревни Патровская, производственные строения, резервные территории промышленных предприятий. На востоке территория планировки граничит с зоной иного назначения На северо-востоке расположена зона застройки малоэтажными жилыми домами. На юге территория пашни (зона застройки индивидуальными жилыми домами Ж1).

Изм. N подл.	Подпись и дата	Взамен инв. N							Лист
			ПП.220-2018-2019						6
Изм.	Кол.уч.	Ндок.	Лист	Подпись	Дата				

Территория планировки является благоприятной для строительства.

Основная планировочная композиция подчинена сложившейся застройке деревни Патровская. Разработка проекта планировки велась в соответствии с положениями генерального плана МО "Ухотское".

Предусматривается застройка кварталов территории планировки блокированными жилыми домами. Расстояние от красных линий до линий застройки жилых домов принято бм.

Проектом планировки предусмотрен проект дома размером 8,0\*8,0м (2 блока в блокированной застройке). Максимальное количество этажей надземной части зданий, строений, сооружений (включая мансардный) на территории земельных участков - 3 этажа;

Максимальная высота от уровня земли:

- до конька скатной кровли - не более 14 м;
- для всех вспомогательных строений высота от уровня земли до конька скатной кровли - не более 4,5 м.

Максимальный процент застройки зоны Ж1 составляет 30%.

Иные показатели для зоны индивидуальной жилой застройки:

а) хозяйственные постройки должны быть рассчитаны на количество голов скота не более:

- КРС - 2 головы;
- Свиноматки - 1 голова;
- Птицы - 20 голов.

б) ширину вновь предоставляемого участка для строительства жилого дома (дачи), а так же ведения личного приусадебного хозяйства принимать не менее 15 метров;

в) максимальное количество стоянок легкового автотранспорта закрытого типа - 2 м/м. Допускается размещать дополнительно открытую стоянку на 2 м/м в пределах отведенного участка;

г) строительство гаражей для грузового автотранспорта в зоне индивидуальной жилой застройки запрещено;

д) максимальный класс опасности объектов капитального строительства, размещаемых на территории зоны - V.

Архитектурно - планировочные предложения по развитию проектируемой территории определяются следующими положениями:

- рациональная организация территории;
- определение зон планируемого размещения объектов капитального строительства;
- благоустройство общественных территорий, территорий жилых дворов, мест отдыха;
- инженерное обеспечение для создания комфортных условий проживания.

Изм.	Кол.уч.	Ндок.	Лист	Подпись	Дата	Взамен инв. N	Подпись и дата	Инв. N подл.	ПП.220-2018-2019	Лист
										7









### 3.3.2. Электроснабжение

Электроснабжение проектируемой территории выполняется по отдельному проекту, разрабатываемому лицензированной организацией согласно технических условий Каргопольского РЭС производственного отделения "Плесецкие электрические сети филиала ПАО "МРСК Северо-Запада" "Архэнерго".

### 3.3.3. Водоотведение

Централизованная система водоотведения (канализации) в д. Патровская отсутствует. Для приема сточных вод предусматривается строительство водонепроницаемых накопителей сточных вод с последующим вывозом жидких отходов на очистные сооружения или локальные системы очистки согласно технических условий, согласованных с владельцами сетей.

Накопительные емкости должны полностью изолировать сточные воды от попадания в почву. Накопительные емкости выпускаются готовым изделием пластиковые, металлические, стеклопластиковые (н-р резервуары HELYX) и требуют выполнения определенных норм для поддержания их в рабочем состоянии: располагаться емкость должна на твердой устойчивой поверхности и горизонтально по отношению к ней. Ничего, кроме жидкости любого назначения, в нее вкладывать нельзя.

Заполнять резервуар положено по техническим нормам до определенного уровня. Подъездные пути к емкости должны быть удобными. Располагать в земле емкость необходимо не менее, чем чем 1.5 — 2.5 метра по уровню почвы. При установке резервуара в землю необходимо закрепить его анкерными ремнями и проверить герметичность люков. Трубы используют по требованию современности — пластиковые — диаметром от 110 см.

Размер емкости необходимо выбирать согласно проектной документации разработанной на основании технического задания и СП 30.13330.2012.

Объем жидких отходов составляет 90% от нормы водопотребления:

$$V = 15,96 * 0.9 = 14,36 \text{ м}^3/\text{сутки}.$$

Для устройства дренажных систем с целью отвода дождевых вод с территории планировки предложения на листе "Схема инженерных сетей" и профили улиц.

Изм.	Кол.уч.	Ндок.	Лист	Подпись	Дата	Изм. N подл.	Подпись и дата	Взамен инв. N	Лист

### 3.3.4 Теплоснабжение

Отопление жилых домов предусматривается индивидуальное, согласно проектной документации: печное, локальные системы отопления. Установка и эксплуатация электрочувствителей осуществляется по техническим условиям владельца сетей.

### 3.3.5 Связь и информатизация

Телефонизация и радиификация выполняются по техническим условиям владельцев сетей.

### 3.3.6 Газоснабжение.

Территория проекта планировки не газифицирована. Развитие системы газоснабжения на территории проекта планировки предусмотрено в 2035 году. Газоснабжение запроектировано сжиженным газом от установки плита-балон.

## 3.4 Мероприятия по обеспечению пожарной безопасности

В соответствии с Федеральным законом от 22.07.2008 № 123-ФЗ "Технический регламент о требованиях пожарной безопасности" защита людей и имущества от воздействия опасных факторов пожара и (или) ограничение последствий их воздействия обеспечиваются одним или несколькими из следующих способов:

- применение объемно-планировочных решений и средств, обеспечивающих ограничение распространения пожара за пределы очага;
- применение основных строительных конструкций с пределами огнестойкости и классами пожарной опасности;
- применение первичных средств пожаротушения;
- организация деятельности подразделений пожарной охраны.

Зонирование объекта - жилая застройка домами 1-2 этажными.

Наиболее повторяющимися направлениями ветров являются южное и юго-западное.

Средняя годовая скорость ветра - 4,3 м/с.

По строительному районированию территория относится к зоне ПБ. Рельеф площадки ровный.

Для обеспечения пожаротушения объектов на территории планировки при строительстве сетей водопровода предусматривается устройство 1 гидранта.

Минимальные противопожарные расстояния между домами, парами домов и хоз.постройками приняты в соответствии с ФЗ №123 от 22.07.2008 года "Технический регламент о требованиях пожарной безопасности".

Изм. № подл.	Подпись и дата	Взамен инв. №
--------------	----------------	---------------

Изм.	Кол.уч.	Ндок.	Лист	Подпись	Дата	ПП.220-2018-2019	Лист 12



- устройство асфальтобетонного покрытия дорог;
- организация и обеспечение планово-регулярной очистки территории от жидких и твердых отходов;
- контроль за качеством и своевременностью выполнения работ по рекультивации нарушенных земель.

### 3.6.2 Мероприятия по санитарной очистке территории

Проектом планировки предусмотрены следующие мероприятия по санитарной очистке территории:

- площадка для размещения мусорных контейнеров размещена согласно схемы мест (площадок) накопления твердых бытовых коммунальных отходов на территории МО "Каргопоольский муниципальный район" в д. Патровской две площадки;
- сбор, транспортировка и обезвреживание всех видов отходов;
- организация уборки территорий от мусора, снега;
- организация сбора и удаление вторичного сырья;
- поливка проезжих частей улиц, зеленых насаждений;
- выявление несанкционированных свалок с последующей рекультивацией территории;
- организация планово-регулярной системы очистки проектируемой территории, своевременного сбора и вывоза ТБО на пункт обезвреживания и размещения отходов.

Вывоз твердых бытовых отходов планируется на существующий пункт размещения отходов. Гигиенические требования к устройству, содержанию и эксплуатации полигонов для твердых отходов устанавливаются Санитарными правилами СП 2.1.7.1038-01 "Гигиенические требования к устройству и содержанию полигонов для твердых бытовых отходов".

Рассматривая современное экологическое состояние территории МО «Ухотское», необходимо отметить, что его территория **не относится к наиболее загрязненным ареалам загрязнения**. На территории поселения, в частности, отсутствуют основные предприятия-загрязнители и, таким образом, территория не испытывает постоянной антропогенной нагрузки.

Ив. N подл.	Подпись и дата	Взамен ив. N							Лист	
			ПП.220-2018-2019							14
			Изм.	Кол.уч.	Ндок.	Лист	Подпись	Дата		

## 4. ТЕХНИКО-ЭКОНОМИЧЕСКИЕ ПОКАЗАТЕЛИ ПРОЕКТА ПЛАНИРОВКИ

№ п/п	Наименование показателей	Единица измерения	Современное использование	Проект
<b>1</b>	<b>Территория</b>			
1.1	Площадь проектируемой территории	кв.м.	46261	46261
	Из них:			
	индивидуальная жилая застройка	кв.м.	28425	28425
	общественно-деловых зон	кв.м.	-	-
	рекреационных зон	кв.м.	-	856
	зон инженерной и транспортной инфраструктур	кв.м.	-	-
<b>2</b>	<b>Население</b>			
2.1	Численность населения	чел.	-	84
2.2	Плотность населения	-	-	27
<b>3</b>	<b>Жилищный фонд</b>			
3.1	Существующий сохраняемый жилищный фонд	кв.м.	3552	-
3.2	Новое жилищное строительство	кв.м.	-	28425
<b>4</b>	<b>Объекты социально-бытового и культурного обслуживания населения</b>			
4.1	предприятия торговли и общественного питания	кв.м.	-	-
<b>5</b>	<b>Транспортная инфраструктура</b>			
5.1	Протяженность улично-дорожной сети всего	км	-	0,750
	в том числе:			
	основные улицы	км	-	0,600
	второстепенные	км	-	0,150

Расчетная плотность населения определяется по формуле:

$$P = \frac{21 * 4}{3,13} = 27 \text{ чел/га},$$

где:

21 - количество домов (квартир)

4 - средний состав семьи

3,13 - площадь микрорайона в красных линиях

Плотность населения 27 чел./га, что соответствует требованиям СП 42.13330.2011 "Градостроительство. Планировка и застройка городских и сельских поселений".

Взамен инв. N	
Подпись и дата	
Инв. N подл.	

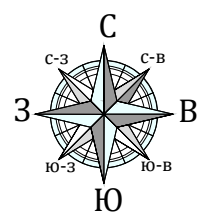
Изм.	Кол.уч.	Ндок.	Лист	Подпись	Дата	ПП.220-2018-2019	Лист 15
------	---------	-------	------	---------	------	------------------	------------





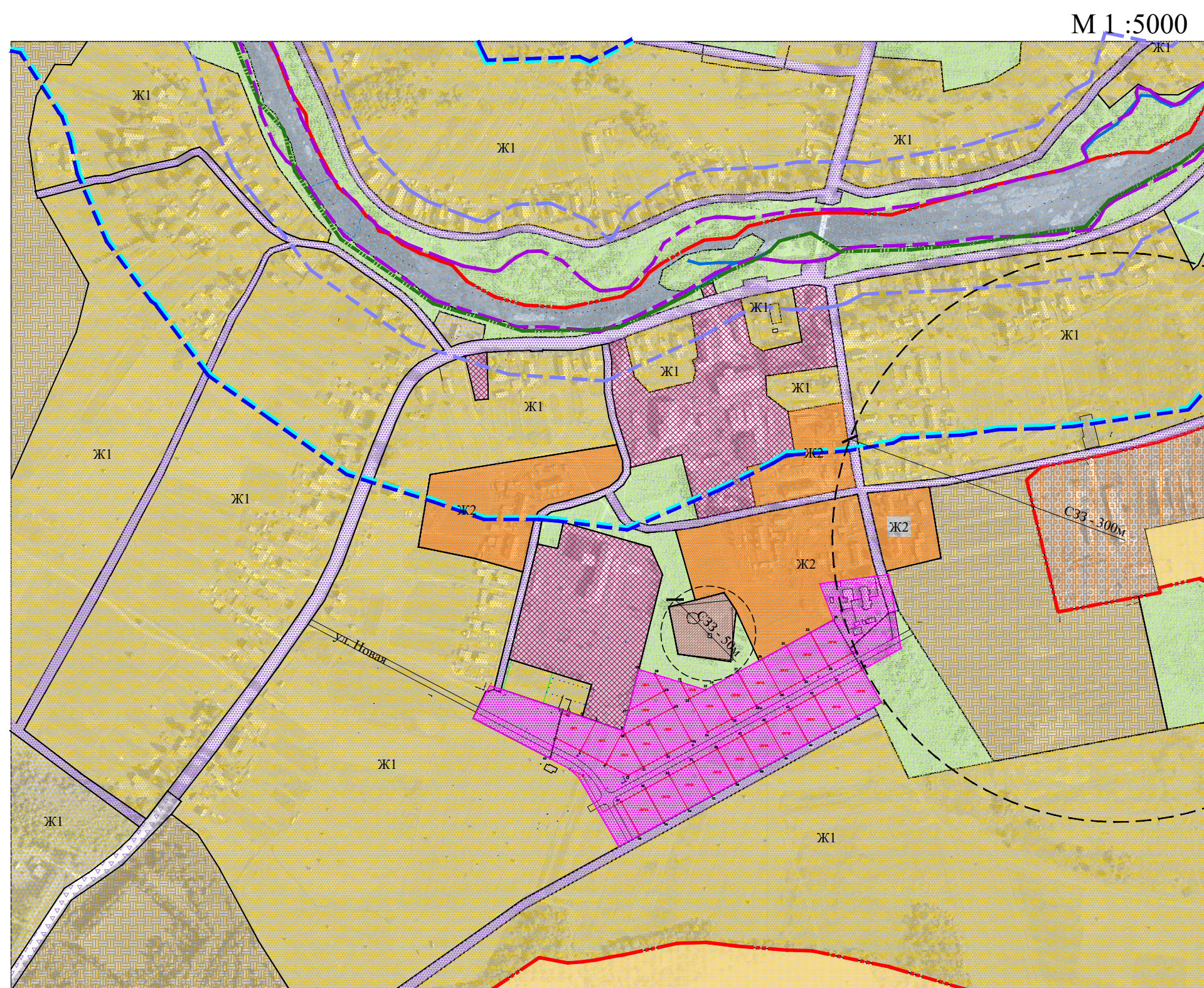
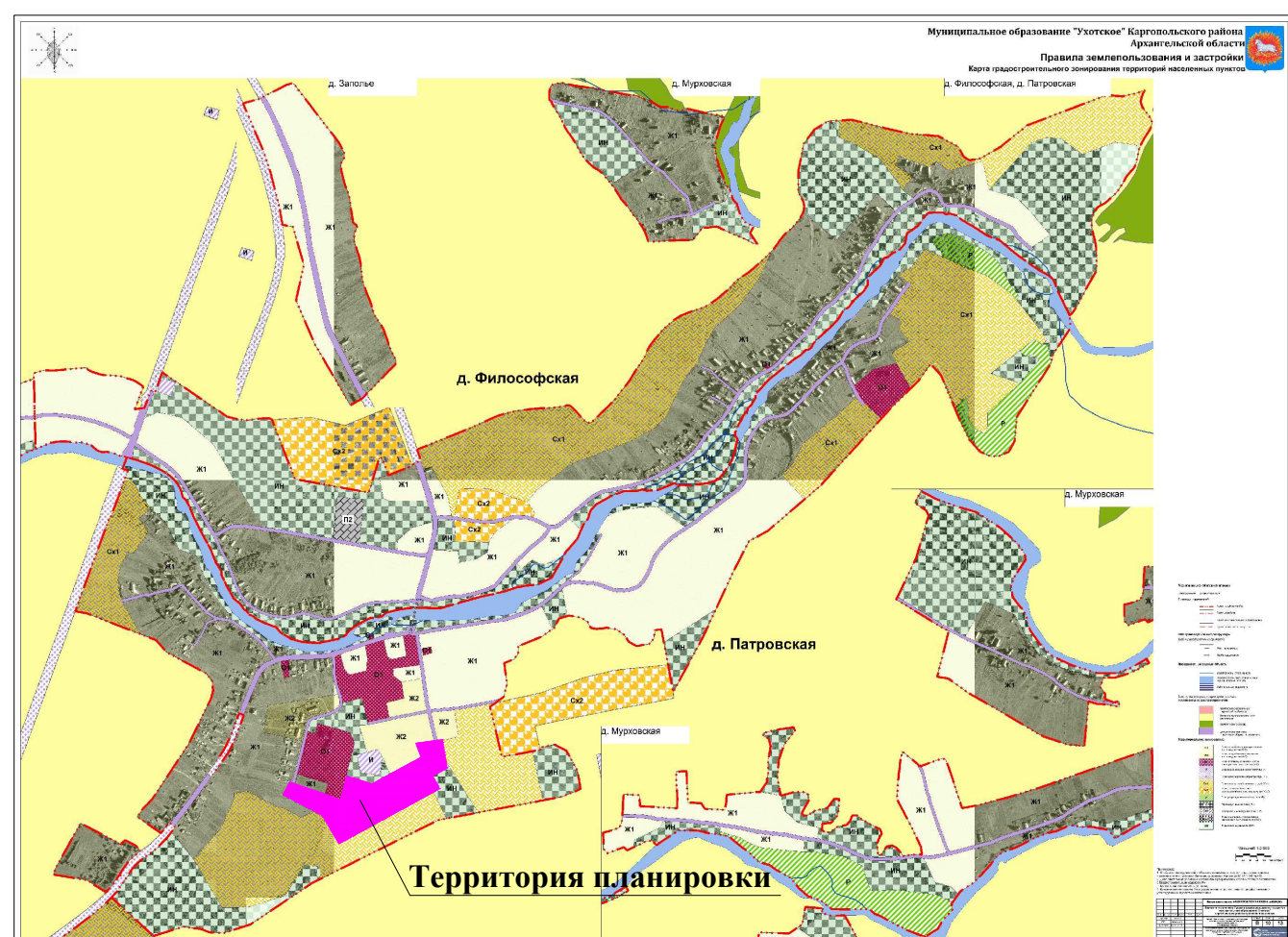






Проект планировки территории жилого квартала малоэтажной блокированной застройки "Новый" в д. Патровская Каргопольского района Архангельской области.

Схема расположения элемента планировочной структуры



УСЛОВНЫЕ ОБОЗНАЧЕНИЯ

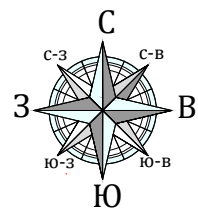
- территория планировки
- зона застройки индивидуальными жилыми домами (Ж1)
- зона застройки малоэтажными жилыми домами (Ж2)
- зона делового, общественного и коммерческого назначения (О1)
- зона сельскохозяйственных угодий (Сх1)
- зона, занятая объектами сельскохозяйственного назначения (Сх2)
- коммунально-складская зона(П2)
- зона иного назначения (ИН)
- земли сельскохозяйственного назначения
- дорожно-уличная сеть (территория общего пользования)
- зона транспортной инфраструктуры (Т)
- водоемы (озеро, пруд, обводненный карьер, водохранилище)
- водоток (река, ручей, канал)
- граница населенного пункта
- граница водоохранной зоны р. Тихманьга, 200м
- граница рыбоохранной зоны р. Тихманьга, 200м
- граница береговой полосы р. Тихманьга, 20м
- граница граница прибрежно-защитной зоны р. Тихманьга, 30м
- граница ООПТ Лачский государственный природный биологический заказник
- граница санитарно-защитной зоны

Изм.	Кол.уч.	Ндок.	Лист	Подпись	Дата
Ген. директор		Крехалев И.С.			
ГИП		Семихина О.А.			
Н.контроль		Семихина			

ПП.220-2018-2019		ПП-1	
Проект планировки и межевания территории жилого квартала малоэтажной блокированной застройки "Новый" в д. Патровская Каргопольского района Архангельской области			
Проект планировки территории	Стадия	Лист	Листов
	РП	3	14
Схема расположения элемента планировочной структуры М 1:5000			

Взамет инв. N  
Подпись и дата  
Инв. N подл.





Проект планировки территории жилого квартала малоэтажной блокированной застройки "Новый"  
 в д. Патровская Каргопольского района Архангельской области.  
 Схема использования территории в период подготовки проекта планировки территории



УСЛОВНЫЕ ОБОЗНАЧЕНИЯ

территория планировки

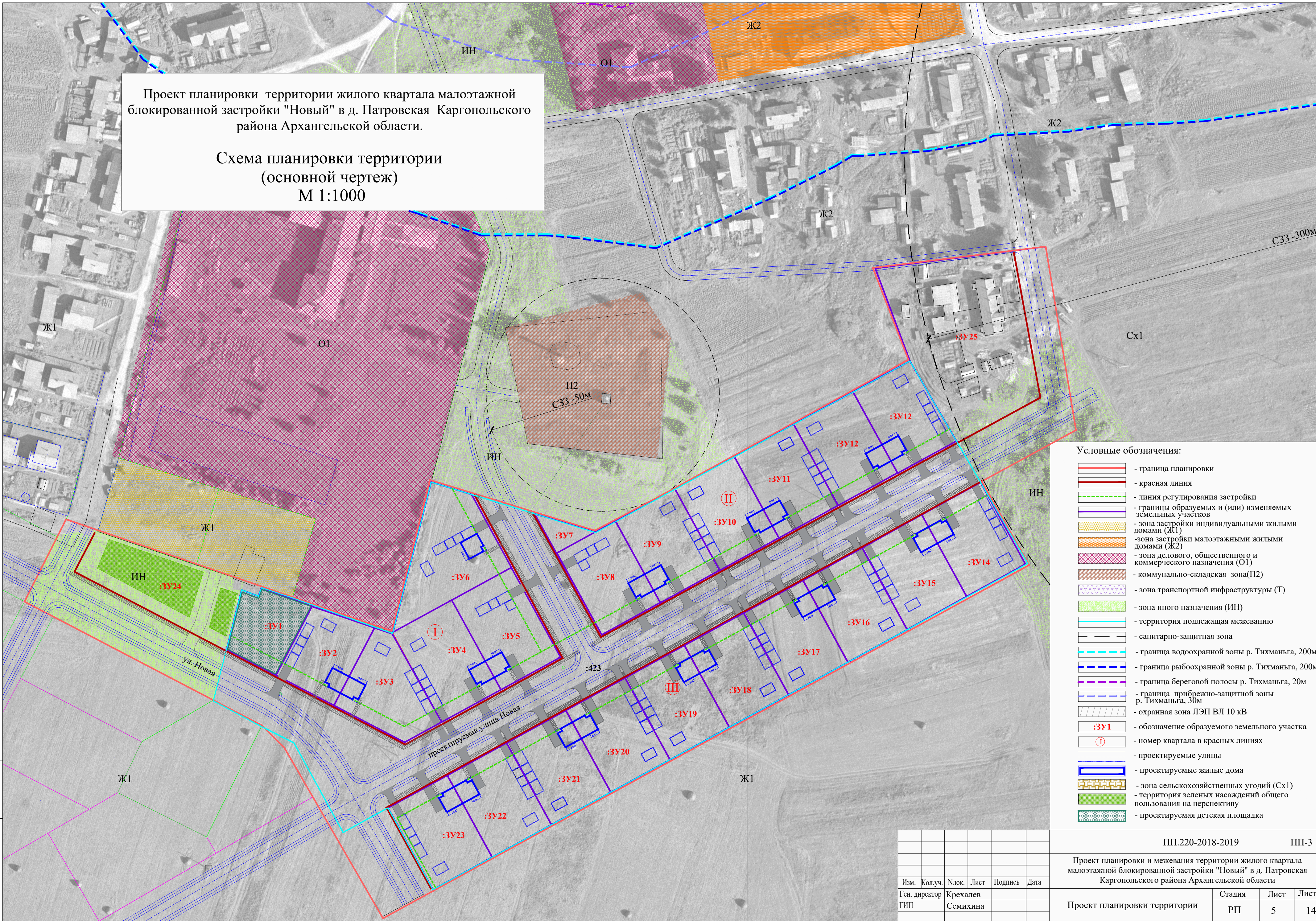
							ПП.220-2018-2019	ПП-2		
							Проект планировки и межевания территории жилого квартала малоэтажной блокированной застройки "Новый" в д. Патровская Каргопольского района Архангельской области			
Изм.	Кол.уч.	Ндок.	Лист	Подпись	Дата		Проект планировки территории	Стадия	Лист	Листов
Ген.директор	Крехалев							РП	4	14
ГИП	Семихина						Схема использования территории в период подготовки проекта планировки территории М 1:5000			
Н.контроль	Семихина									

Взамен инв. N
Подпись и дата
Инв. N подл.



Проект планировки территории жилого квартала малоэтажной блокированной застройки "Новый" в д. Патровская Каргопольского района Архангельской области.

Схема планировки территории  
(основной чертеж)  
М 1:1000



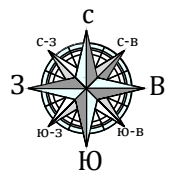
- Условные обозначения:
- граница планировки
  - красная линия
  - линия регулирования застройки
  - границы образуемых и (или) изменяемых земельных участков
  - зона застройки индивидуальными жилыми домами (Ж1)
  - зона застройки малоэтажными жилыми домами (Ж2)
  - зона делового, общественного и коммерческого назначения (О1)
  - коммунально-складская зона(П2)
  - зона транспортной инфраструктуры (Т)
  - зона иного назначения (ИН)
  - территория подлежащая межеванию
  - санитарно-защитная зона
  - граница водоохранной зоны р. Тихманьга, 200м
  - граница рыбоохранной зоны р. Тихманьга, 200м
  - граница береговой полосы р. Тихманьга, 20м
  - граница прибрежно-защитной зоны р. Тихманьга, 30м
  - охранный зона ЛЭП ВЛ 10 кВ
  - :ЗУ1 - обозначение образуемого земельного участка
  - ① - номер квартала в красных линиях
  - проектируемые улицы
  - проектируемые жилые дома
  - зона сельскохозяйственных угодий (Сх1)
  - территория зеленых насаждений общего пользования на перспективу
  - проектируемая детская площадка

Имя, N подл.  
Подпись и дата  
Взамен ивн. N

Изм.	Колуч.	Ндок.	Лист	Подпись	Дата
Ген. директор	Крехалев				
ГИП	Семихина				
Н.контроль	Семихина				

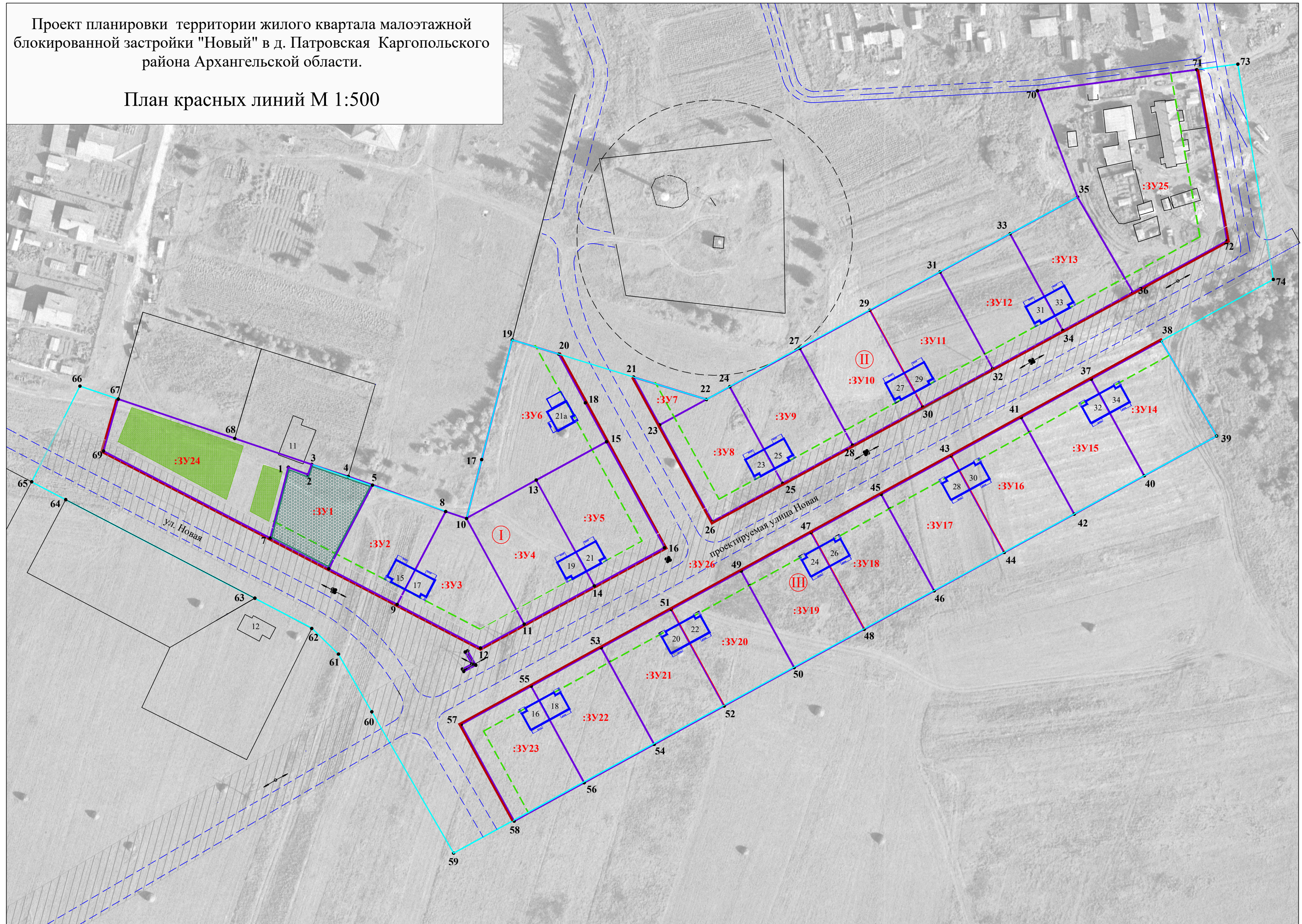
ПП.220-2018-2019		ПП-3	
Проект планировки и межевания территории жилого квартала малоэтажной блокированной застройки "Новый" в д. Патровская Каргопольского района Архангельской области			
Проект планировки территории	Стадия	Лист	Листов
	РП	5	14
Схема планировки территории (основной чертеж) М1:1000			





Проект планировки территории жилого квартала малоэтажной блокированной застройки "Новый" в д. Патровская Каргопольского района Архангельской области.

План красных линий М 1:500



Условные обозначения:

- |  |  |  |   |
|--|--|--|---|
|  | - красная линия  |  | - обозначение образуемого земельного участка                      |
|  | - линия регулирования застройки                            |  | - обозначение поворотных точек                                    |
|  | - границы образуемых и (или) изменяемых земельных участков |  | - номер квартала в красных линиях                                 |
|  | - территория подлежащая межеванию                          |  | - территория зеленых насаждений общего пользования на перспективу |
|  | - санитарно-защитная зона                                  |  | - проектируемые жилые дома  |
|  | - охранный зона ЛЭП ВЛ 10 кВ                               |  | - проектируемая детская площадка                                  |
|  | - проектируемые улицы и дороги                             |  |   |

						ПП.220-2018-2019		ПП-4		
						Проект планировки и межевания территории жилого квартала малоэтажной блокированной застройки "Новый" в д. Патровская Каргопольского района Архангельской области				
Изм.	Кол.уч.	№ док.	Лист	Подпись	Дата	Проект планировки территории		Стадия	Лист	Листов
Ген. директор	Крехалев И.С.								6	14
ГИП	Семихина О.А.									
Н. контроль	Семихина О.А.					План красных линий М 1:1000				

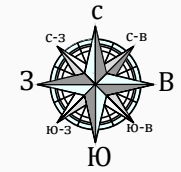
Взамен инв. N

Подпись и дата

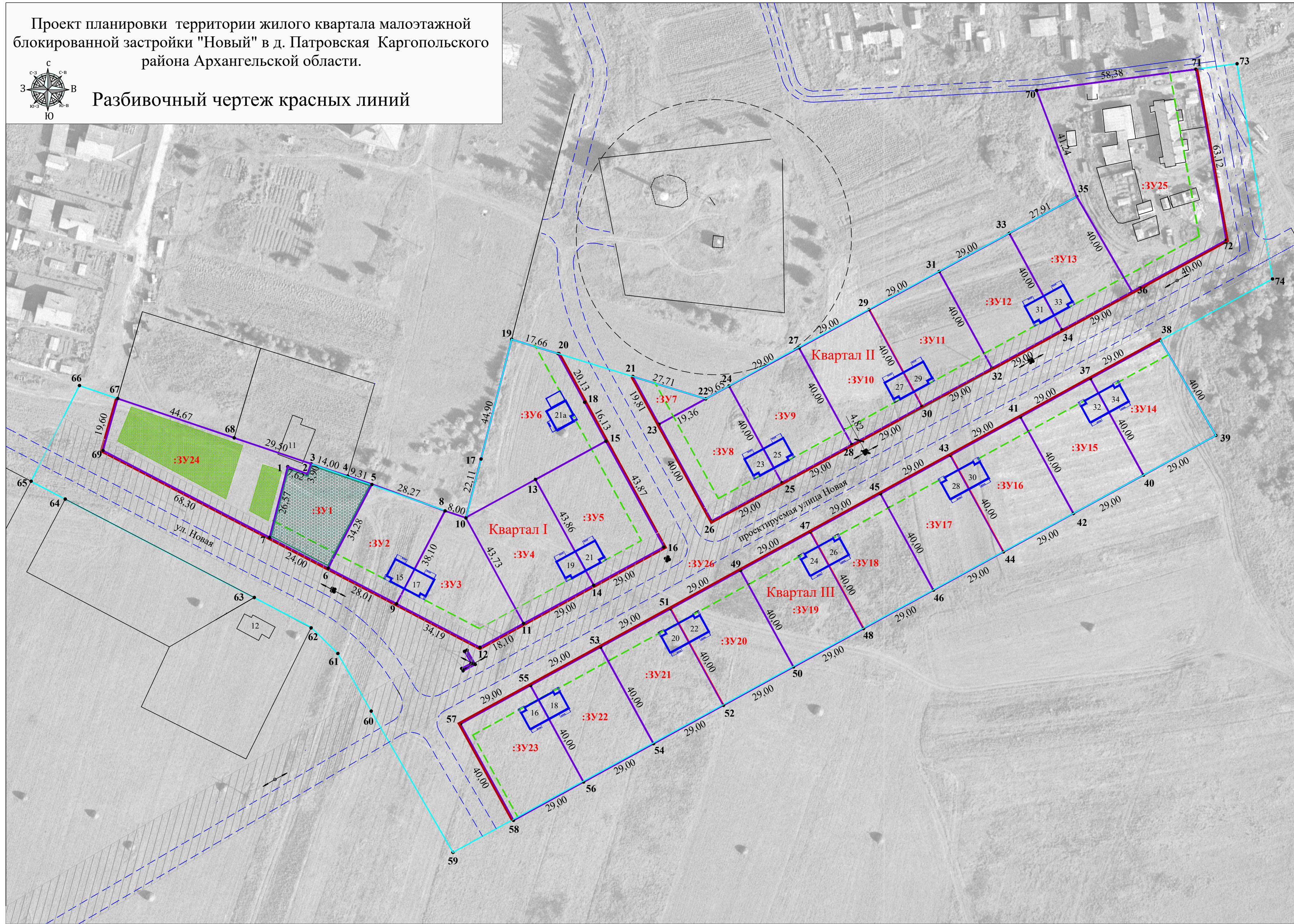
Инв. N подл.



Проект планировки территории жилого квартала малоэтажной блокированной застройки "Новый" в д. Патровская Каргопольского района Архангельской области.



Разбивочный чертеж красных линий



Каталог координат точек красных линий

Квартал I

Координаты точек		
№	X	Y
67	284316,92	2428721,52
68	284302,49	2428763,80
3	284293,17	2428791,79
4	284288,79	2428805,09
5	284285,68	2428813,87
8	284276,08	2428840,46
10	284273,55	2428848,05
17	284294,96	2428583,53
19	284338,46	2428864,65
20	284333,27	2428881,53
18	284315,60	2428891,18
15	284301,43	2428898,89
16	284262,93	2428919,92
14	284249,05	2428894,46
11	284235,16	2428869,00
12	284226,49	2428853,11
9	284238,67	2428829,82
6	284255,30	2428797,99
7	284266,42	2428776,72
69	284298,06	2428716,19
1	284316,92	2428721,52

Квартал III

Координаты точек		
№	X	Y
57	284198,66	2428846,10
55	284212,61	2428871,53
53	284226,54	2428896,96
51	284240,49	2428922,38
49	284254,44	2428947,81
47	284268,38	2428973,24
43	284296,26	2429024,10
41	284310,21	2429049,52
37	284324,15	2429074,95
38	284338,09	2429100,38
39	284303,51	2429120,49
40	284289,08	2429094,19
42	284275,14	2429068,76
44	284261,19	2429043,33
46	284247,25	2429017,90
48	284233,31	2428992,47
50	284219,36	2428967,04
52	284205,42	2428941,61
54	284191,47	2428916,19
56	284177,53	2428890,76
58	284163,59	2428865,33
57	284198,66	2428846,10

Квартал II

Координаты точек											
№	X	Y	№	X	Y	№	X	Y	№	X	Y
21	284324,95	2428908,68	31	284363,13	2429020,01	72	284374,48	2429124,29	28	284300,22	2428988,25
22	284316,82	2428935,17	33	284377,01	2429045,47	36	284355,79	2429090,07	25	284286,33	2428962,79
24	284321,45	2428943,64	35	284390,37	2429069,97	34	284341,89	2429064,62	26	284272,45	2428937,33
27	284335,34	2428969,10	70	284428,94	2429055,37	32	284328,01	2429039,16	23	284307,56	2428918,17
29	284349,23	2428994,56	71	284436,63	2429113,24	30	284314,11	2429013,71	21	284324,95	2428908,68

Изм.	Кол.уч.	№ док.	Лист	Подпись	Дата
Ген. директор	Крехалев И.С.				
ГИП	Семихина О.А.				
Н. контроль	Семихина О.А.				

ПП.220-2018-2019

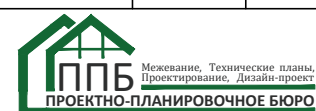
ПП-5

Проект планировки и межевания территории жилого квартала малоэтажной блокированной застройки "Новый" в д. Патровская Каргопольского района Архангельской области

Проект планировки территории

Стадия	Лист	Листов
	7	14

Разбивочный чертеж красных линий М 1:1000

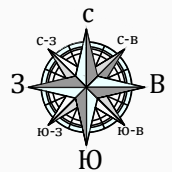


Взамен инв. N

Подпись и дата

Инв. N подл.





Проект планировки территории жилого квартала малоэтажной блокированной застройки "Новый" в д. Патровская Каргопольского района Архангельской области.

Схема линий отступа от красных в целях определения допустимого размещения зданий и сооружений



Основные технико-экономические показатели:

Общая площадь территории планировки	- 46261 м <sup>2</sup>
Площадь I квартала	- 8946 м <sup>2</sup>
Площадь II квартала	- 10692 м <sup>2</sup>
Площадь III квартала	- 11620 м <sup>2</sup>
Территория общего пользования в том числе:	
улично-дорожная сеть	- 15110 м <sup>2</sup>
зеленые насаждения	- 1678 м <sup>2</sup>
детская площадка	- 856 м <sup>2</sup>
коммунальное обслуживание	- 192 м <sup>2</sup>

Условные обозначения:

- |  |  |  |  |  |   |
|--|--|--|--|--|---|
|  | - красная линия  |  | - обозначение образуемого земельного участка         |  | - зона допустимого размещения зданий, строений и сооружений       |
|  | - линия регулирования застройки                            |  | - обозначение поворотных точек                       |  | - проектируемая детская площадка                                  |
|  | - границы образуемых и (или) изменяемых земельных участков |  | - номер квартала в красных линиях                    |  | - территория зеленых насаждений общего пользования на перспективу |
|  | - территория подлежащая межеванию                          |  | - проектируемые жилые дома и хозяйственные постройки |  |   |
|  | - санитарно-защитная зона                                  |  |  |  |   |
|  | - охранный зона ЛЭП ВЛ 10 кВ                               |  |  |  |   |
|  | - проектируемые улицы и дороги                             |  |  |  |   |

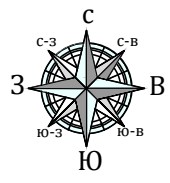
ПП.220-2018-2019						ПП-6			
Проект планировки и межевания территории жилого квартала малоэтажной блокированной застройки "Новый" в д. Патровская Каргопольского района Архангельской области									
Изм.	Кол.уч.	№ док.	Лист	Подпись	Дата	Проект планировки территории	Стадия	Лист	Листов
Ген. директор	Крехалев И.С.							8	14
ГИП	Семихина О.А.					Схема линий отступа от красных в целях определения допустимого размещения зданий и сооружений М 1:1000			
Н. контроль	Семихина О.А.								

Взамен инв. N

Подпись и дата

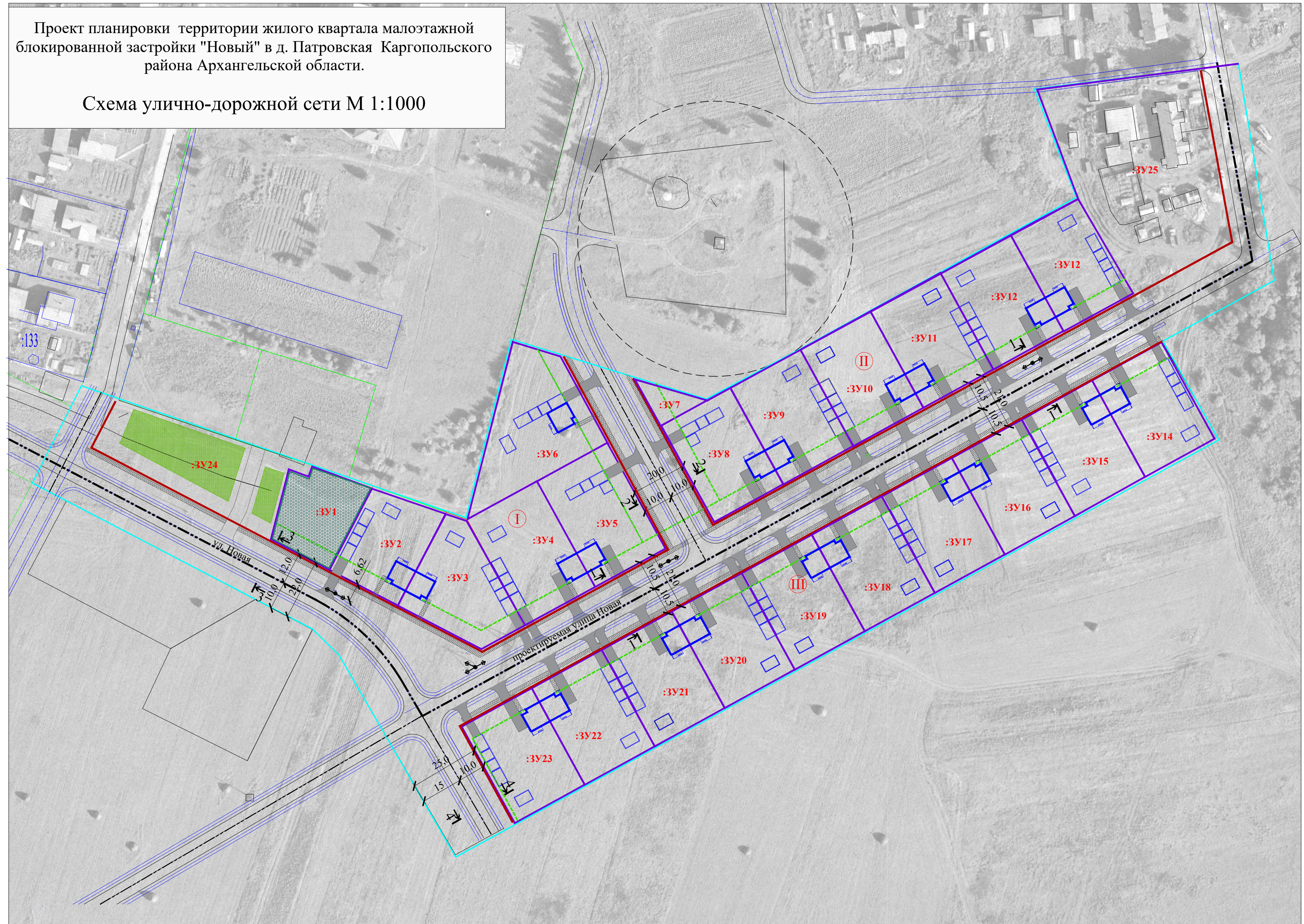
Инв. N подл.





Проект планировки территории жилого квартала малоэтажной блокированной застройки "Новый" в д. Патровская Каргопольского района Архангельской области.

Схема улично-дорожной сети М 1:1000



Условные обозначения:

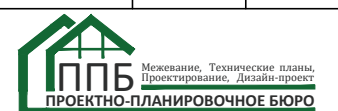
- красная линия
- линия регулирования застройки
- границы образуемых и (или) изменяемых земельных участков
- территория подлежащая межеванию
- проектируемые улицы и дороги

- :ЗУ1 - обозначение образуемого земельного участка
- I - номер квартала в красных линиях
- территория зеленых насаждений общего пользования на перспективу
- проектируемые жилые дома
- проектируемая детская площадка

Улицы в жилой застройке:

- основная
- второстепенная

ПП.220-2018-2019						ПП-7			
Проект планировки и межевания территории жилого квартала малоэтажной блокированной застройки "Новый" в д. Патровская Каргопольского района Архангельской области									
Изм.	Кол.уч.	№ док.	Лист	Подпись	Дата	Проект планировки территории	Стадия	Лист	Листов
Ген. директор	Крехалев И.С.							9	14
ГИП	Семихина О.А.								
Н. контроль						Семихина О.А.	Схема улично-дорожной сети М 1:1000		

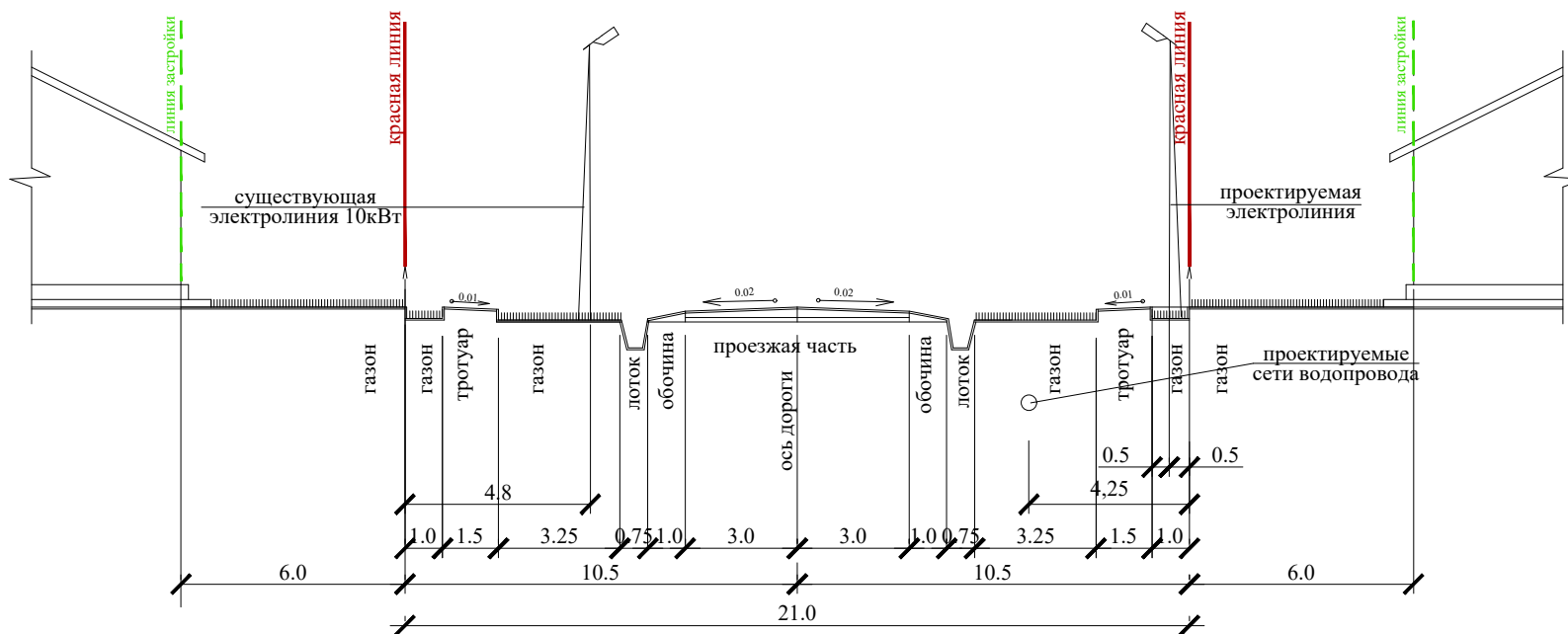





































Имя, N подл. Подпись и дата. Взамен инив. N



Инв. N подл.	Подпись и дата	Взамен инв. N

## Схема поперечного профиля 1-1



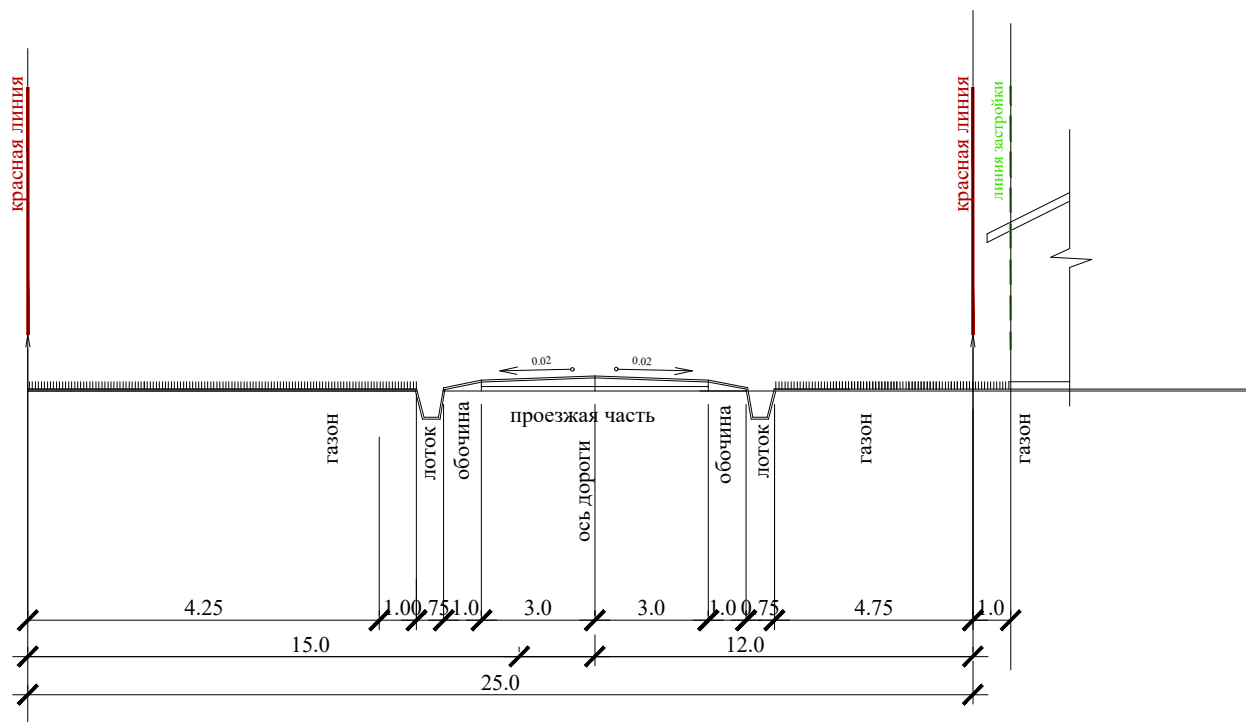
						ПП.220-2018-2019	ПП-8					
						Проект планировки и межевания территории жилого квартала малоэтажной блокированной застройки "Новый" в д. Патровская Каргопольского района Архангельской области						
Изм.	Кол.уч.	№ док.	Лист	Подпись	Дата	Проект планировки территории			Стадия	Лист	Листов	
						Проект планировки территории				10	14	
									Схема поперечного профиля 1-1			
						Схема поперечного профиля 1-1						
									Схема поперечного профиля 1-1			
						Схема поперечного профиля 1-1						
									Схема поперечного профиля 1-1			
						Схема поперечного профиля 1-1						
									Схема поперечного профиля 1-1			
						Схема поперечного профиля 1-1						
									Схема поперечного профиля 1-1			
						Схема поперечного профиля 1-1						
									Схема поперечного профиля 1-1			
						Схема поперечного профиля 1-1						
									Схема поперечного профиля 1-1			
						Схема поперечного профиля 1-1						
									Схема поперечного профиля 1-1			
						Схема поперечного профиля 1-1						
									Схема поперечного профиля 1-1			
						Схема поперечного профиля 1-1						
									Схема поперечного профиля 1-1			
						Схема поперечного профиля 1-1						
									Схема поперечного профиля 1-1			
						Схема поперечного профиля 1-1						
									Схема поперечного профиля 1-1			
						Схема поперечного профиля 1-1						
									Схема поперечного профиля 1-1			
						Схема поперечного профиля 1-1						
									Схема поперечного профиля 1-1			
						Схема поперечного профиля 1-1						
									Схема поперечного профиля 1-1			
						Схема поперечного профиля 1-1						
									Схема поперечного профиля 1-1			
						Схема поперечного профиля 1-1						
									Схема поперечного профиля 1-1			
						Схема поперечного профиля 1-1						
									Схема поперечного профиля 1-1			
						Схема поперечного профиля 1-1						
									Схема поперечного профиля 1-1			
						Схема поперечного профиля 1-1						
									Схема поперечного профиля 1-1			
						Схема поперечного профиля 1-1						
									Схема поперечного профиля 1-1			
						Схема поперечного профиля 1-1						
									Схема поперечного профиля 1-1			
						Схема поперечного профиля 1-1						
									Схема поперечного профиля 1-1			
						Схема поперечного профиля 1-1						
									Схема поперечного профиля 1-1			
						Схема поперечного профиля 1-1						
									Схема поперечного профиля 1-1			
						Схема поперечного профиля 1-1						
									Схема поперечного профиля 1-1			
						Схема поперечного профиля 1-1						
									Схема поперечного профиля 1-1			
						Схема поперечного профиля 1-1						
									Схема поперечного профиля 1-1			
						Схема поперечного профиля 1-1						
									Схема поперечного профиля 1-1			
						Схема поперечного профиля 1-1						
									Схема поперечного профиля 1-1			
						Схема поперечного профиля 1-1						
									Схема поперечного профиля 1-1			
						Схема поперечного профиля 1-1						
									Схема поперечного профиля 1-1			
						Схема поперечного профиля 1-1						
									Схема поперечного профиля 1-1			
						Схема поперечного профиля 1-1						
									Схема поперечного профиля 1-1			
						Схема поперечного профиля 1-1						
									Схема поперечного профиля 1-1			






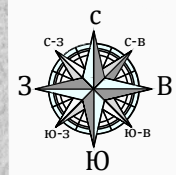
Инв. N подл.	Подпись и дата	Взамен инв. N

## Схема поперечного профиля 4-4



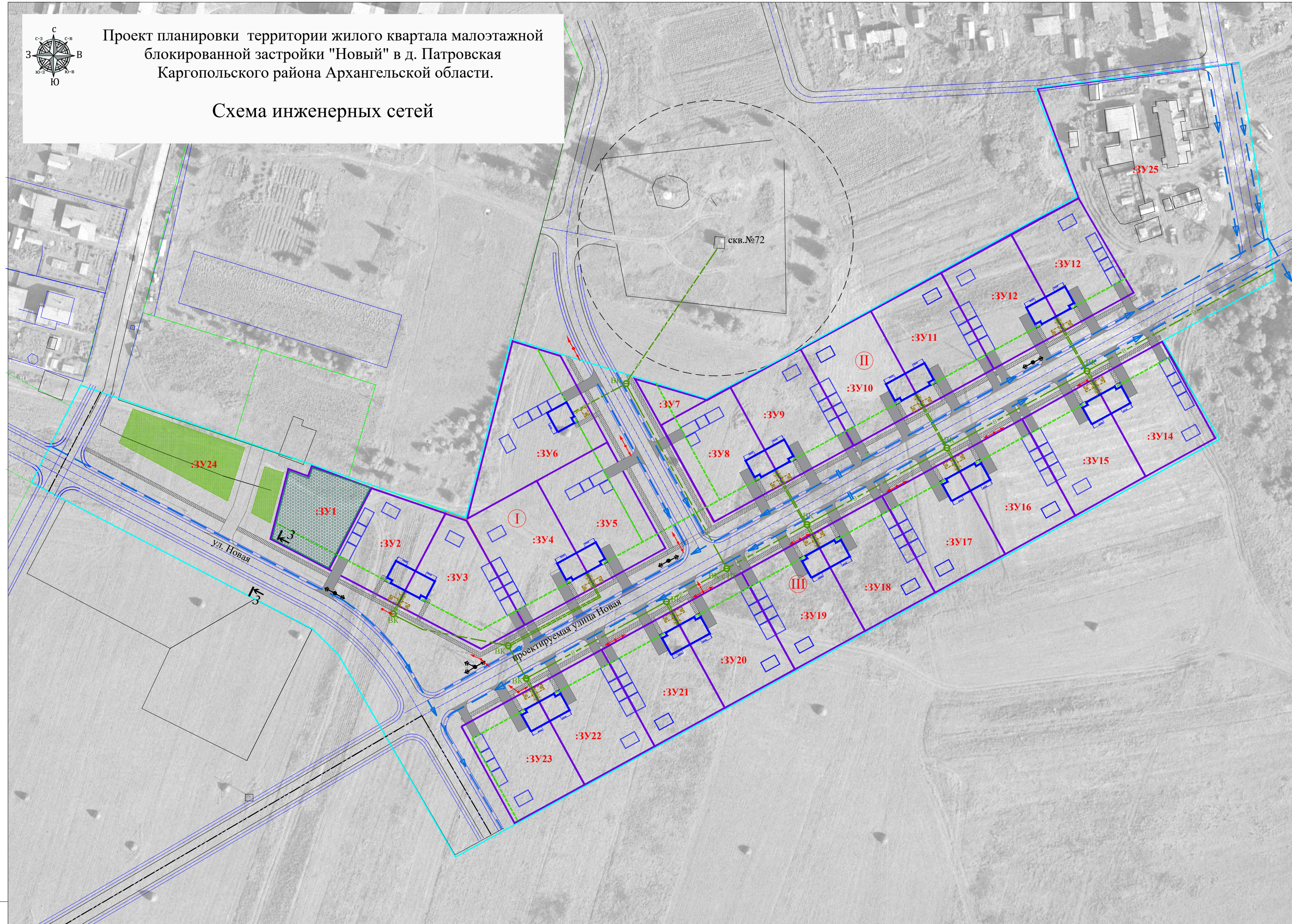
						ПП.220-2018-2019	ПП-10					
						Проект планировки и межевания территории жилого квартала малоэтажной блокированной застройки "Новый" в д. Патровская Каргопольского района Архангельской области						
Изм.	Кол.уч.	№ док.	Лист	Подпись	Дата	Проект планировки территории			Стадия	Лист	Листов	
Ген. директор	Крехалев И.С.									13	14	
ГИП	Семихина О.А.					Схема поперечного профиля 3-3						
Н. контроль	Семихина О.А.											





Проект планировки территории жилого квартала малоэтажной блокированной застройки "Новый" в д. Патровская Каргопольского района Архангельской области.

### Схема инженерных сетей



**Условные обозначения:**

- линия регулирования застройки
- границы образуемых и (или) изменяемых земельных участков
- территория подлежащая межеванию
- санитарно-защитная зона
- охранная зона ЛЭП ВЛ 10 кВ
- проектируемые улицы и дороги
- территория зеленых насаждений общего пользования на перспективу
- проектируемые жилые дома и хозяйственные постройки
- проектируемая детская площадка

**Инженерные сети:**

- проектируемый водопровод
- существующая ВЛ 10кВт
- проектируемое электроснабжение
- проектируемая канализация
- проектируемый накопитель сточных вод
- проектируемые открытые водостоки
- проектируемый водопроводный колодец
- проектируемый водопроводный колодец с пожарным гидрантом

						ПП.220-2018-2019		ПП-11		
						Проект планировки и межевания территории жилого квартала малоэтажной блокированной застройки "Новый" в д. Патровская Каргопольского района Архангельской области				
Изм.	Кол.уч.	№ док.	Лист	Подпись	Дата	Проект планировки территории		Стадия	Лист	Листов
Ген. директор		Крехалев И.С.							14	14
ГИП		Семихина О.А.								
						Схема инженерных сетей М 1:1000				

Взамен инв. N

Подпись и дата

Инв. N подл.