

# СОЦИАЛЬНЫЙ ОБЪЕКТ: ОРГАНИЗАЦИЯ ДОСТУПНОСТИ И ТРЕБОВАНИЯ ПРИ ПРОВЕДЕНИИ ПРОВЕРОК



# КОНВЕНЦИЯ О ПРАВАХ ИНВАЛИДОВ

## Способы обеспечения доступности объекта



### Универсальный дизайн

Дизайн предметов, обстановок, программ и услуг, призванный их сделать в максимально возможной степени пригодными к использованию для всех людей

для объектов нового строительства (реконструкции, капитального ремонта), для производства новых товаров и услуг

### Разумное приспособление

Внесение, когда это нужно в конкретном случае, необходимых и подходящих модификаций и коррективов, не становящихся несоразмерным и неоправданным бременем

для объектов и услуг действующих, введенных в действие ранее утверждения соответствующих нормативов

## «Территория, прилегающая к зданию»

- ▶ **Основные требования к данной зоне:**
- ▶ наличие хотя бы одного входа (въезда) на территорию объекта (на прилегающую к зданию территорию), приспособленного для всех категорий граждан (инвалидов и других МГН);
- ▶ наличие путей движения для МГН (транспортных и пешеходных; с возможностью их совмещения);
- ▶ наличие выделенных и маркированных мест (хотя бы одного) для транспорта инвалидов;
- ▶ наличие мест отдыха (рекомендуется).

# Вход (входы) на территорию



- должен быть оборудован доступными элементами информации об объекте;
- не допускается применять непрозрачные калитки на навесных петлях двустороннего действия, калитки с вращающимися полотнами, а также турникеты.

# Территория, прилегающая к зданию

## ВХОД НА ТЕРРИТОРИЮ ОБЪЕКТА



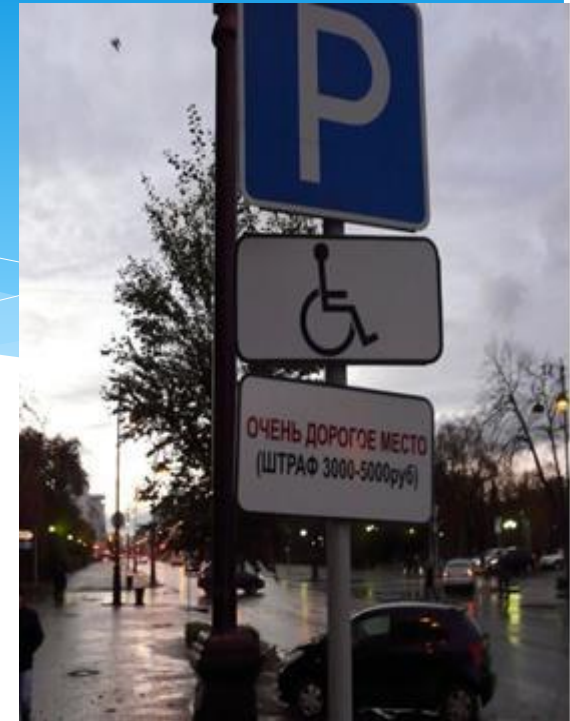
**Недопустимо**

# Территория, прилегающая к зданию

## АВТОСТОЯНКА И ПАРКОВКА



# Автостоянки и парковки



-**площадки** для остановки специализированных средств общественного транспорта для инвалидов размещаются не далее 100 м от входов в общественные здания для МГН.

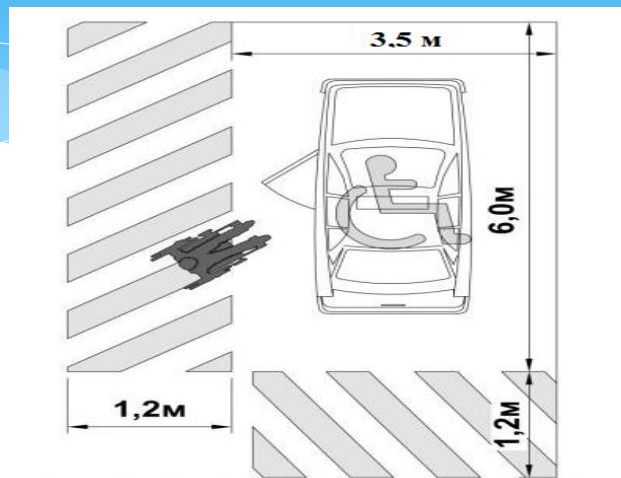
-**количество мест** – не менее 10% (но не менее 1 места);

-**разметка** места для стоянки автомашины инвалида на кресле-коляске - 6,0 x 3,6 м, что дает возможность создать безопасную зону сбоку и сзади машины - 1,2 м;

-выделяемые места обозначены **знаками** на поверхности покрытия стоянки и продублированы знаком на вертикальной поверхности (стене, столбе, стойке и т.п.), расположенным на высоте не менее 1,5 м.

# Территория, прилегающая к зданию

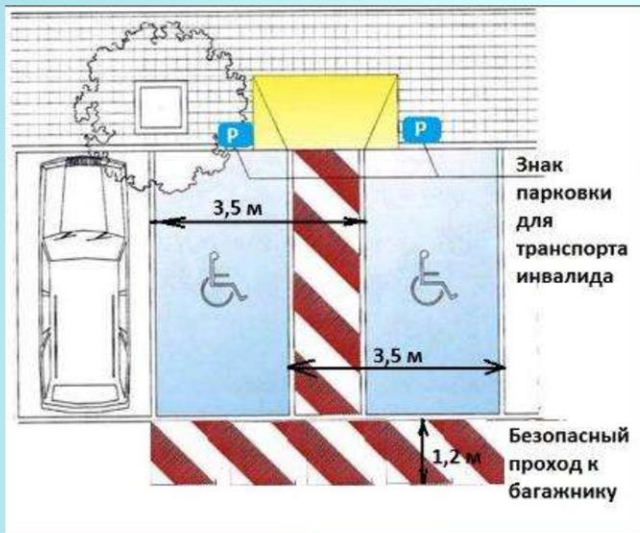
## АВТОСТОЯНКА И ПАРКОВКА



**недопустимо**



# Автостоянки и парковки



Площадки для остановки специализированных средств общественного транспорта для инвалидов размещаются не далее 50 м от входов в общественные здания для МГН, от входа в жилое здание – не далее 100 м.

Количество мест – не менее 10% (но не менее одного места).

К, О, Г

# Территория объекта

## Указатели направления движения



Система средств информационной поддержки должна быть обеспечена на всех путях движения, доступных для МГН. Особенно важен указатель, если имеется специализированный вход с пандусом или подъемником или вход на пандус малозаметен. Высота и место размещения информации с указателями должна позволять слабовидящему приблизиться к нему вплотную.

Указатели направления к доступному входу не требуются, если вход в здание находится в непосредственной видимости от входа на территорию или отсутствует отдельный вход для инвалидов.

# Территория, прилегающая к зданию

УКАЗАТЕЛИ НАПРАВЛЕНИЯ  
ДВИЖЕНИЯ К  
СПЕЦИАЛИЗИРОВАННОМУ ВХОДУ

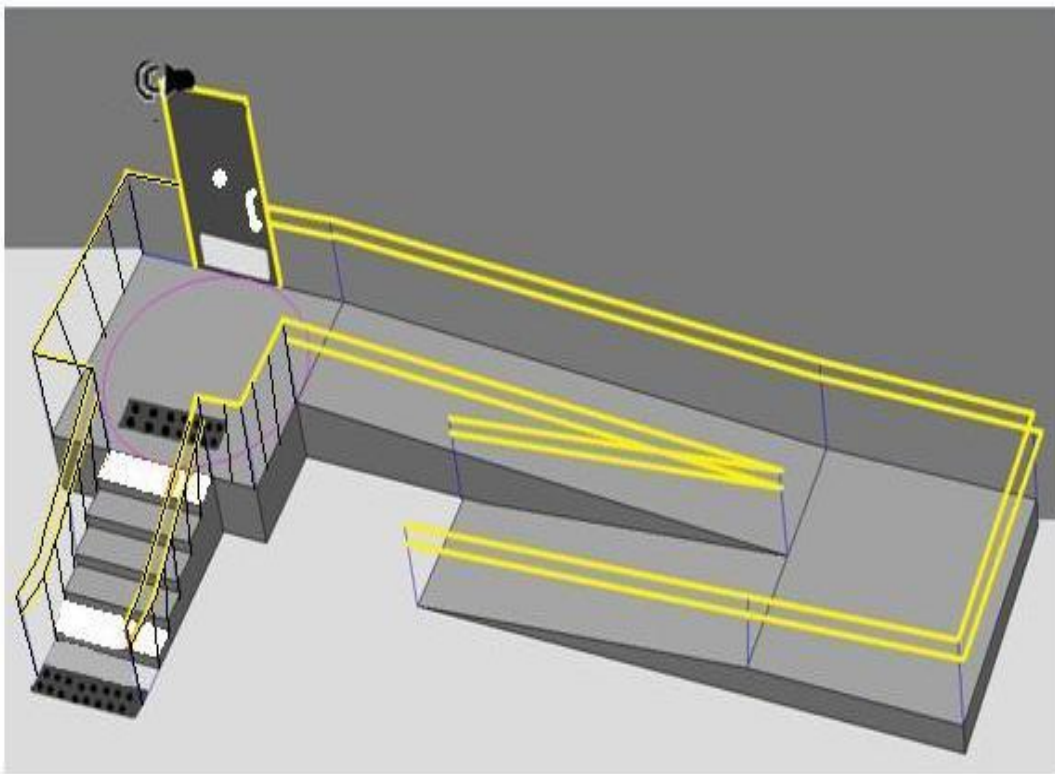


УКАЗАТЕЛИ ДЛЯ ТАКТИЛЬНОГО  
ВОСПРИЯТИЯ



# Входная группа

Основные элементы входной группы:



- Лестница (наружная)

- Пандус (наружный) или  
подъемник

- Входная площадка  
(перед дверью)

- Дверь (входная)

- Тамбур

# Входная группа

## ПАНДУС



# Входная группа



**НЕДОПУСТИМО**

# Входная группа

## ПОДЪЕМНЫЕ УСТРОЙСТВА



# Входная группа

ВЕРТИКАЛЬНЫЕ ПОДЪЕМНИКИ

НАКЛОННЫЕ ПОДЪЕМНИКИ





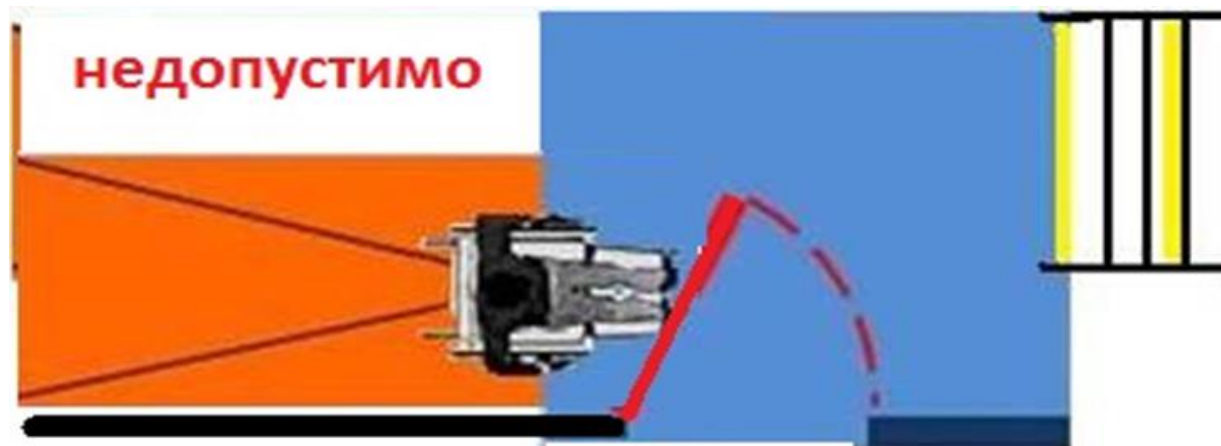
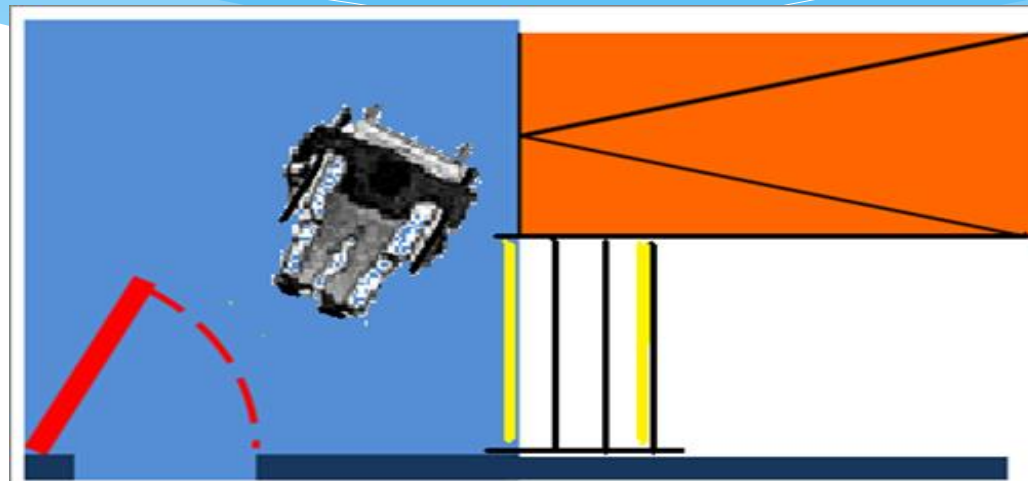
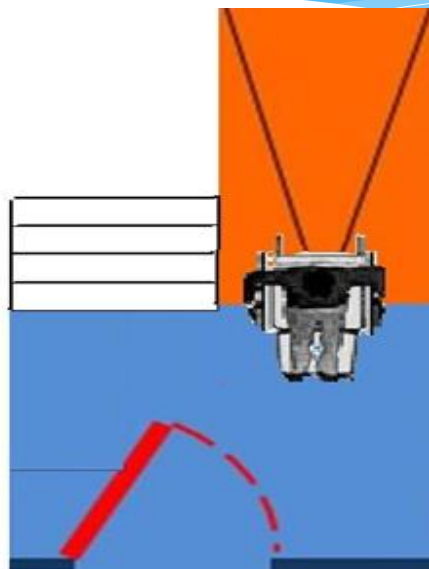
# Входная группа

## МОБИЛЬНЫЕ ПОДЪЕМНЫЕ УСТРОЙСТВА (СТУПЕНЬКОХОДЫ)



# Входная группа

## ВХОДНАЯ ДВЕРЬ



# Входная группа

## ВХОДНАЯ ДВЕРЬ



# Входная группа

## ФОРМА РУЧКИ ВХОДНОЙ ДВЕРИ

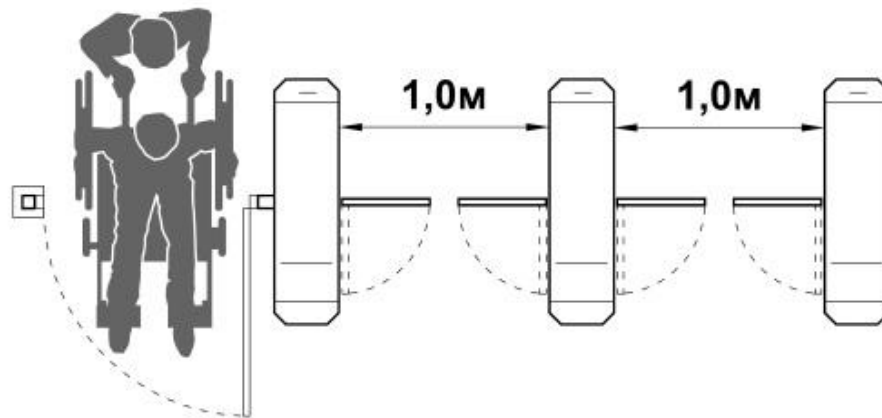
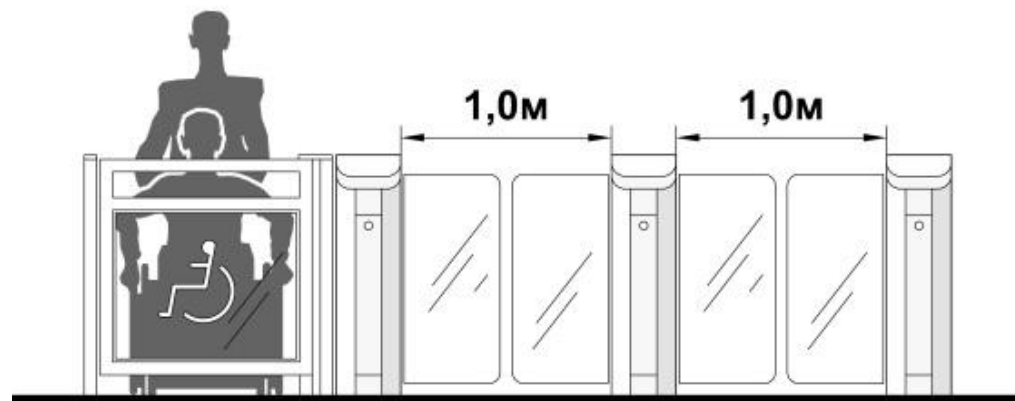
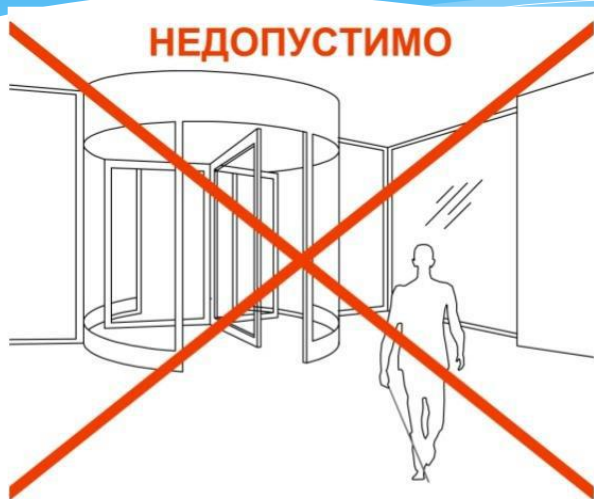


**НЕДОПУСТИМО**



# Входная группа

## ВХОДНАЯ ДВЕРЬ



# Тамбур

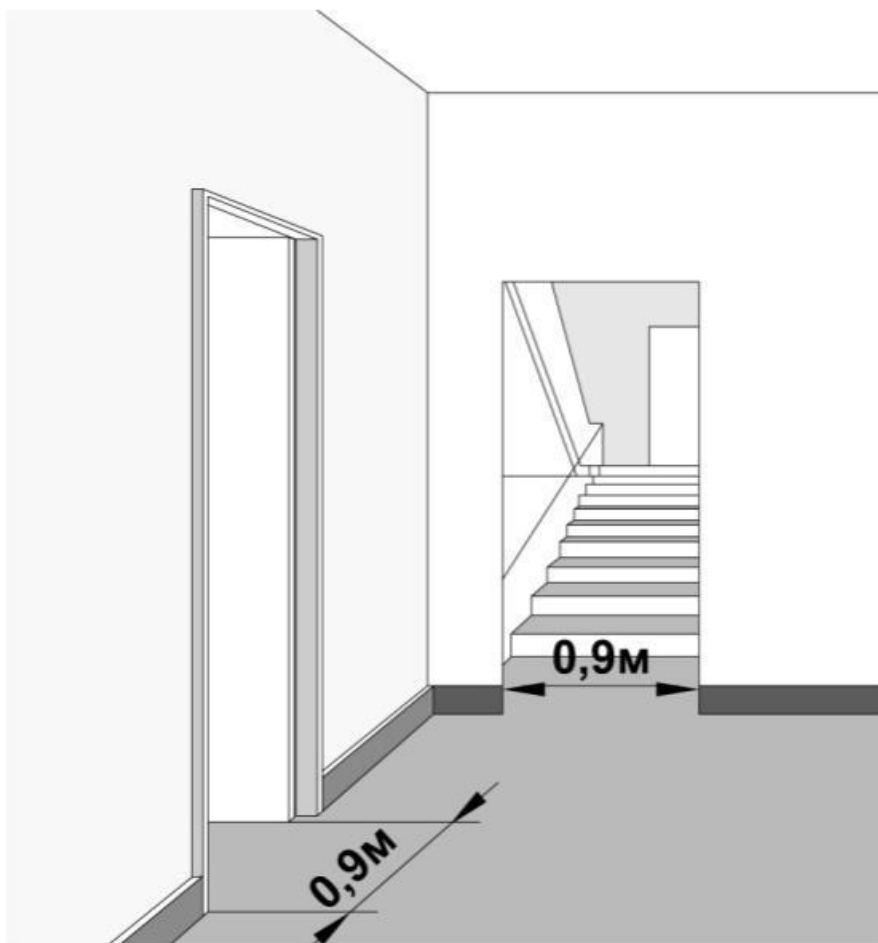


## - дренажные и водосборные решетки:

- устанавливаются в уровне с поверхностью покрытия пола;
  - ширина просветов их ячеек не более 1,3 см, длина – 1,5 см, диаметр круглых ячеек – не более 1,8 см);
  - предпочтительно ромбовидные или квадратные ячейки;
- покрытие пола** – твердое; поперечный уклон 1-2%;

# Пути движения внутри здания

## ДВЕРНЫЕ ПРОЕМЫ И ПОРОЖКИ

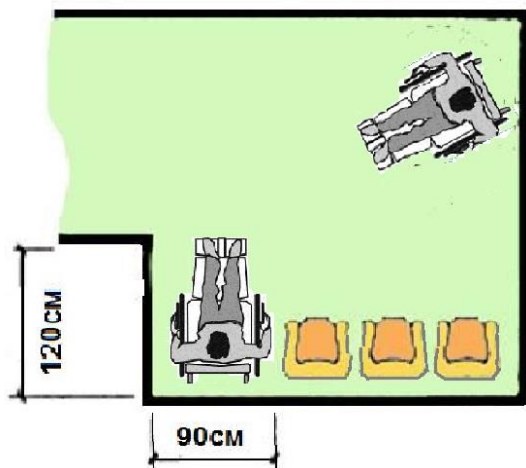


# Путь (пути) движения внутри здания

## Место отдыха и ожидания

### Место отдыха и ожидания:

- места для сидения на каждом этаже
- зона для коляски на каждом этаже



Места для отдыха и ожидания для инвалидов должны быть со спинками и подлокотниками и разной высотой сидения

Место отдыха или ожидания для инвалида-колясочника представляет собой свободную от оборудования и мебели зону габаритами 0,9 x 1,2 м для размещения инвалида на кресле-коляске.





# Путь (пути) движения внутри здания

## Платформа подъемная для инвалидов

К



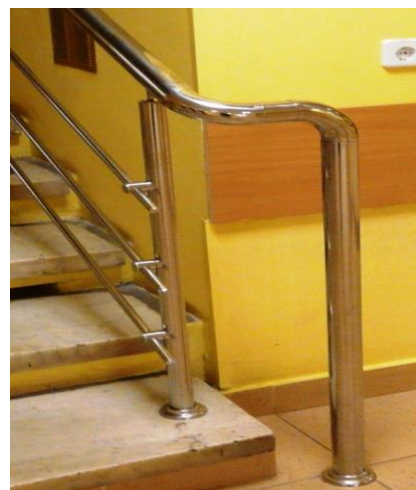
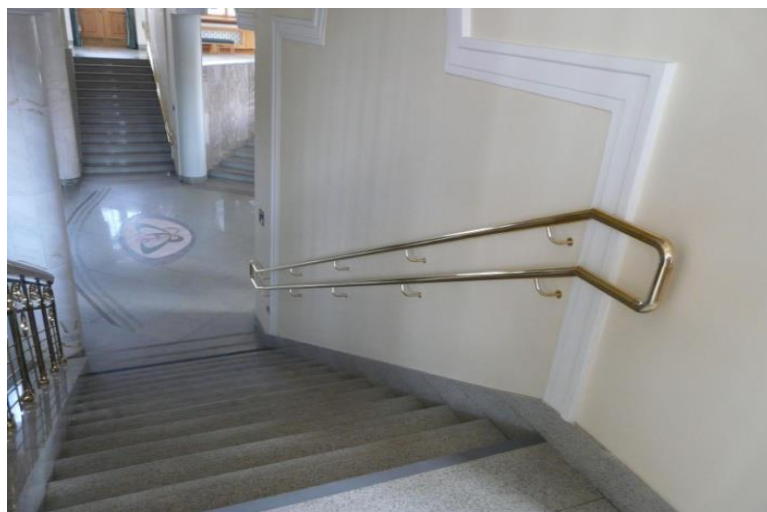
# Лестница (внутри здания)



- **ширина марша** – не менее 1,35 м (при отсутствии лифтов);
- **при ширине марша 4 м и более** – дополнительные разделительные поручни;
- **уклоны лестницы** – не более 1:2;
- **поручни:** с 2х сторон; на высоте 0,9 м (допускается от 0,85 до 0,92 м); завершающие части длиннее на 30 см (допускается от 27 до 33 см); рельефное обозначение этажей.

# Пути движения внутри здания

## ПОРУЧНИ НА ВНУТРЕННИХ ЛЕСТНИЦАХ



# Лифт пассажирский (или подъёмник)



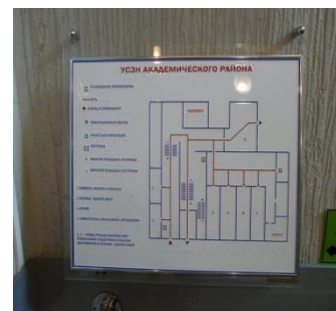
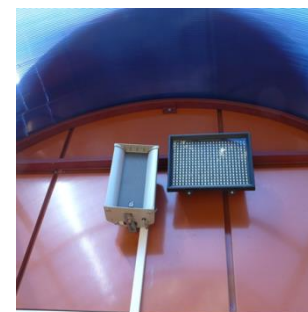
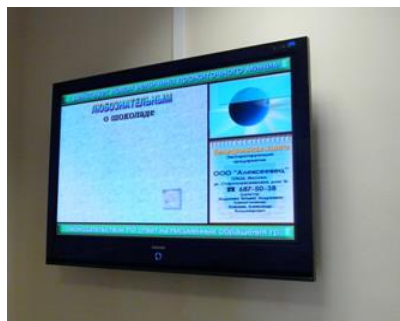
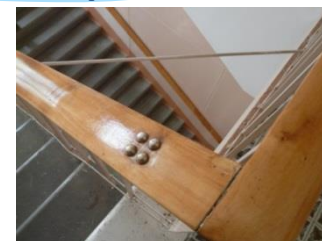
- внутренние размеры** (ширина x глубина) – 1,7 x 1,5 м (на объектах физкультурного, спортивного и физкультурно-досугового назначения - не менее 2,1 x 1,5 м);
- информирующая сигнализация** (световая и звуковая) у каждой двери лифта, предназначенного для инвалидов - тактильные указатели уровня этажа;
- двусторонняя связь** из кабины лифта с диспетчером или дежурным и аварийное освещение.

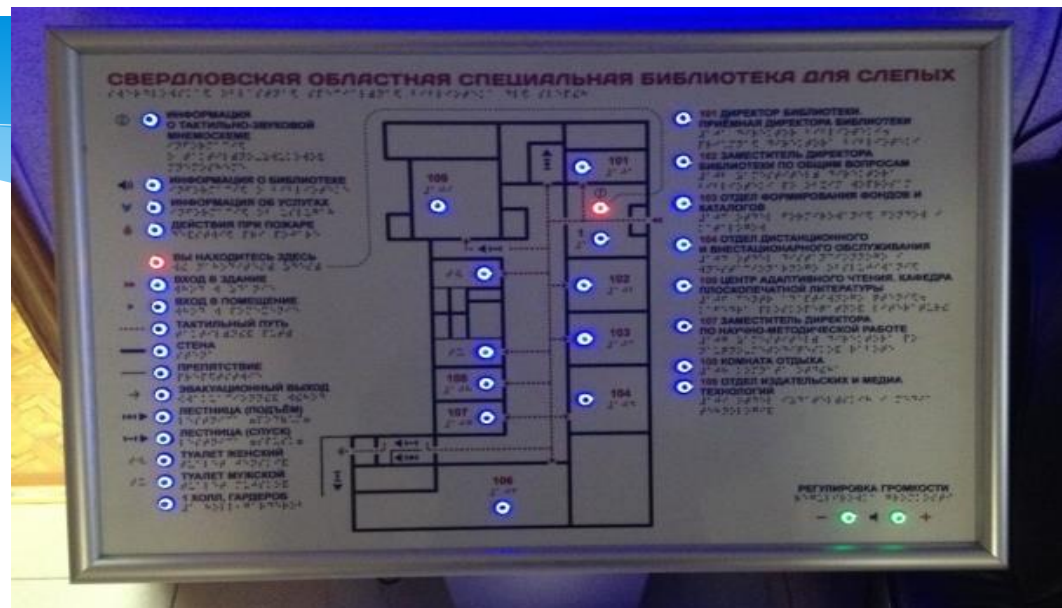
# Пути движения внутри здания

## ИНФОРМАЦИОННАЯ ДОСТУПНОСТЬ НА ПУТЯХ ДВИЖЕНИЯ

### ВИЗУАЛЬНАЯ ИНФОРМАЦИЯ

### ТАКТИЛЬНАЯ И ЗВУКОВАЯ ИНФОРМАЦИЯ





# Зона целевого посещения объекта





## Зона целевого назначения здания (целевого посещения объекта) по назначению ОСИ

- Здания и помещения учебно-воспитательного назначения
- Здания и помещения здравоохранения и социального обслуживания населения
- Предприятия торговли
- Предприятия питания
- Предприятия бытового обслуживания
- Вокзалы (терминалы)
- Объекты физкультурного, спортивного и физкультурно-досугового назначения
- Здания и помещения зрелищного, культурно-просветительного назначения и религиозных организаций
- Здания объектов по обслуживанию общества и государства



# Кабинетная форма обслуживания



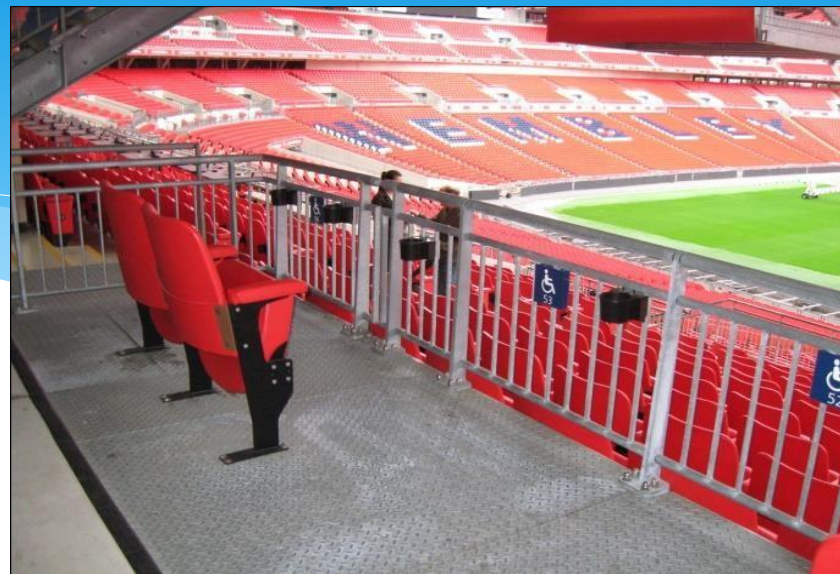
**-ширина дверных проёмов –**

**не менее 0,9 м**

**-зона для самостоятельного разворота инвалида на кресле-коляске – не менее 1,4 м в диаметре**

**-подходы к оборудованию и мебели – не менее 0,9 м**

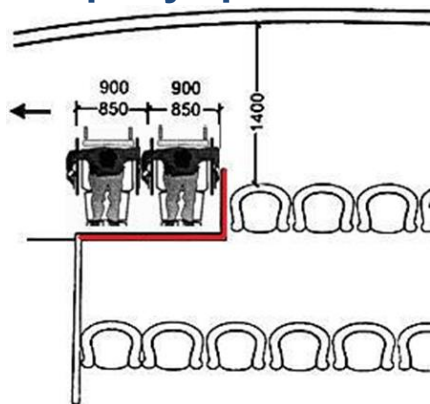
# Зальная форма обслуживания



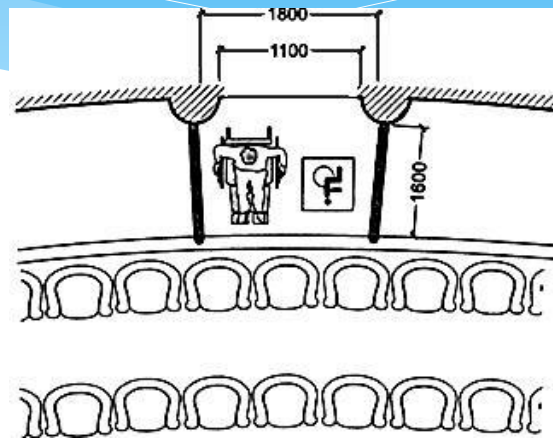
# Зоны целевого назначения объекта

## АКТОВЫЙ ЗАЛ

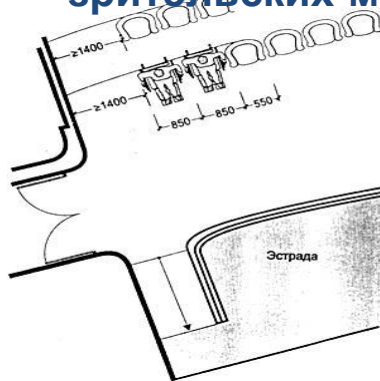
Места для инвалидов в последнем ряду зрительских мест



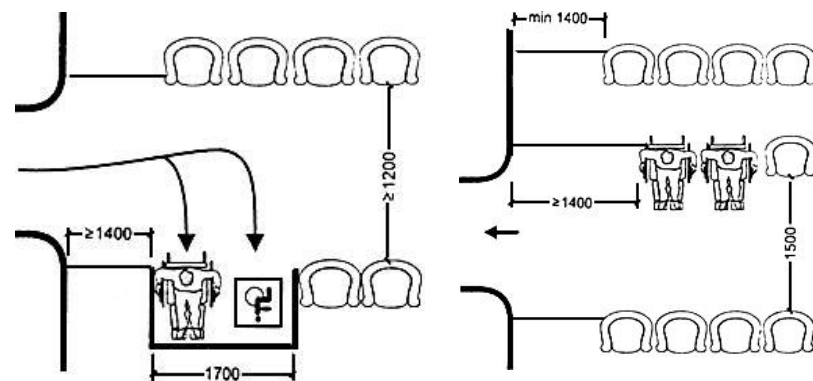
Места для инвалидов на балконе



Места для инвалидов в первом ряду зрительских мест



Места для инвалидов в поперечном проходе на горизонтальном участке пола



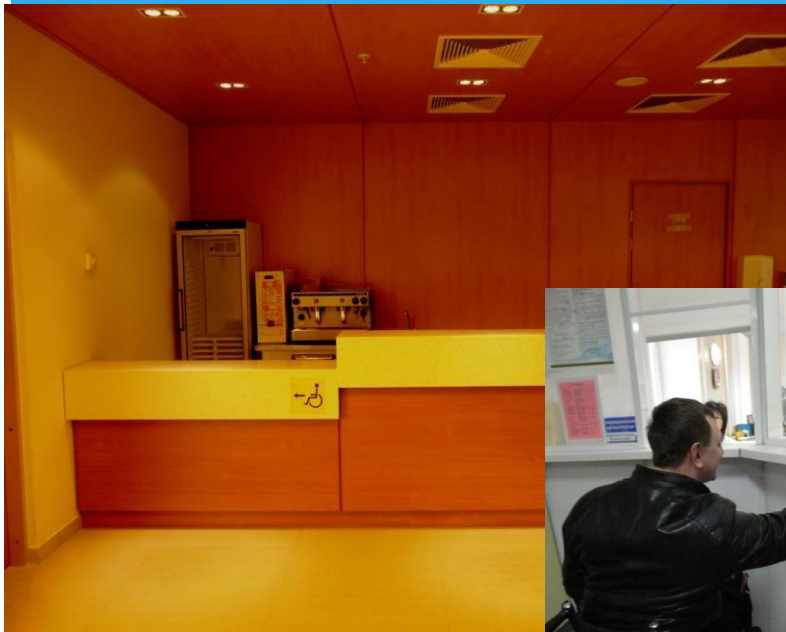


# Зоны целевого назначения объекта

## СТОЛОВАЯ



# Прилавочная форма обслуживания



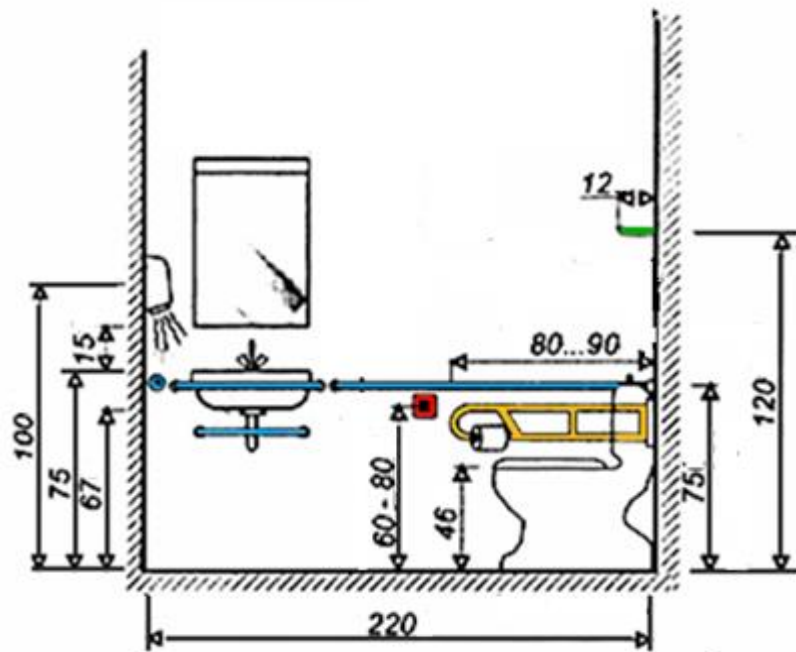
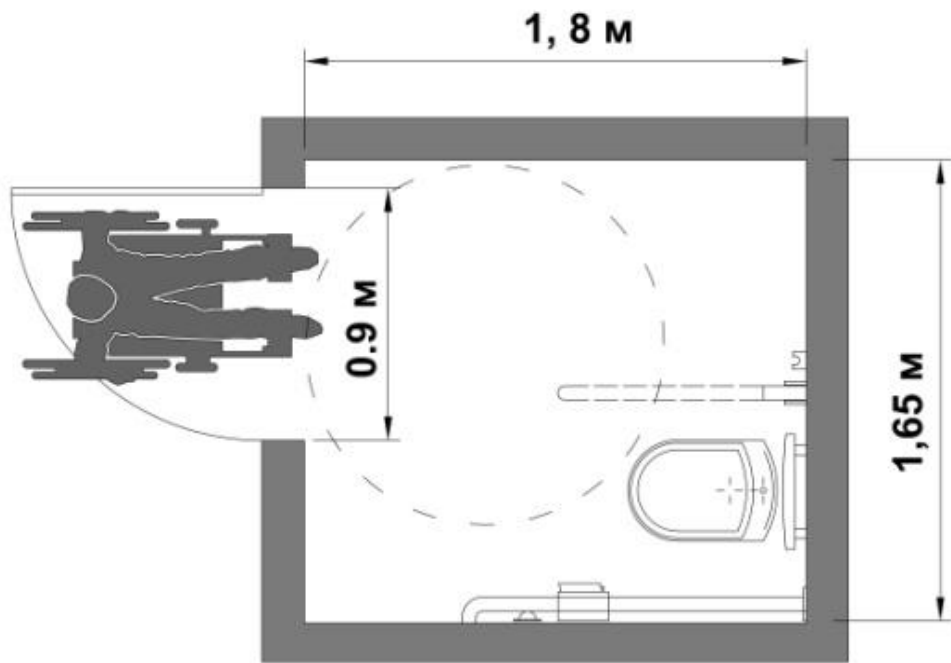
- **высота зоны досягаемости** – от 0,3 до 1,4 м (при расположении сбоку), от 0,4 до 1,2 м (при фронтальном подходе);
- **высота прилавков** – не более 0,85 м;
- **ширина и высота проёма для ног** - не менее 0,75 м, глубина - не менее 0,49 м.

# Зоны целевого назначения объекта

## ГАРДЕРОБ



# Санитарно-гигиенические помещения



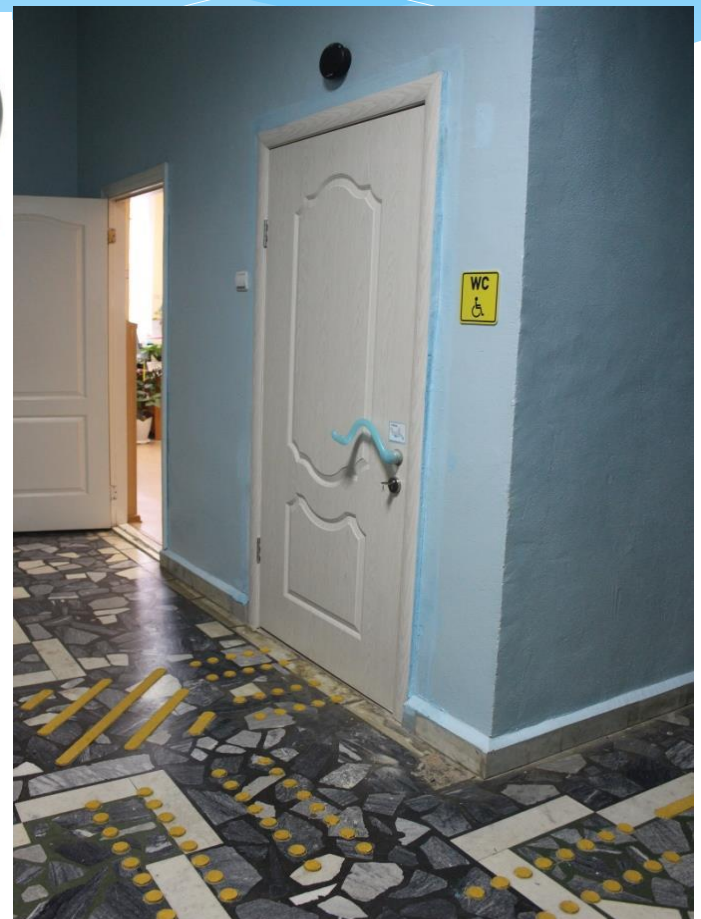






# Санитарно-гигиенические помещения

## СИСТЕМА ВЫЗОВА ПЕРСОНАЛА

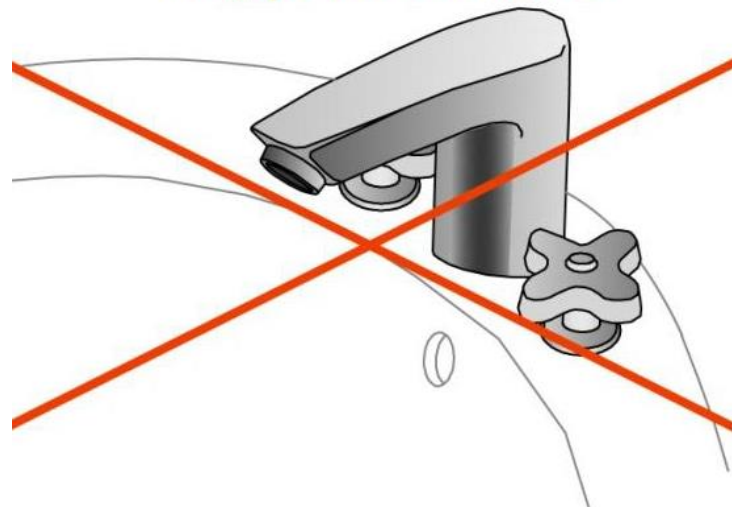


# Санитарно-гигиенические помещения

## СМЕСИТЕЛЬ В САНИТАРНОЙ КОМНАТЕ



**НЕДОПУСТИМО**



# Система информации на объекте

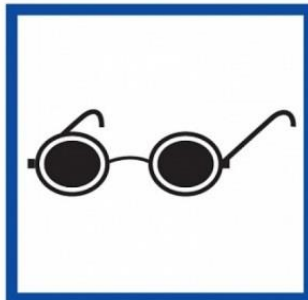
## ЗНАКИ ДОСТУПНОСТИ

Посетители учреждений должны быть проинформированы о доступности территории, зданий и помещений учреждения для людей с инвалидностью. Для этих целей используются знаки доступности, выполненные в виде табличек или наклеек.

Знаки доступности размещаются при входе на территорию и в здание учреждения, а также на тех помещениях, на которых важно указать специальные возможности (санузел, конференц-зал с оборудованием для слабослышащих и т.д.). Дизайн знаков изготавливается в соответствии с ГОСТ Р 52131-2019



**Доступность  
для  
инвалидов  
по слуху**



**Доступность  
для  
инвалидов  
по зрению**

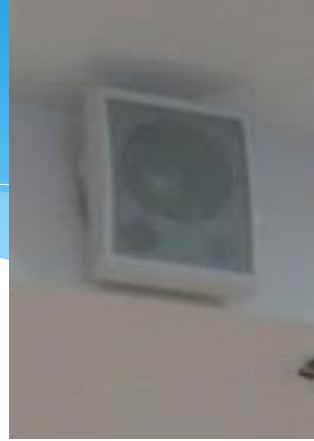


**Доступность  
для  
инвалидов -  
колясочников**



**Доступность  
объекта для  
всех  
категорий  
инвалидности**

# Система информации на объекте



# Система информации на объекте

## ИНДУКЦИОННАЯ СИСТЕМА ДЛЯ СЛАБОСЛЫЩАЩИХ

